

Spitzen-genetik aus Osnabrück

TOP

GENETIK AUKTION


26. Januar 2019

43. Osnabrücker Schwarzbunt-Tage



Mit freundlicher Unterstützung unserer Hauptsponsoren





**„Beste Qualität
für die Region.“**

Jeder Mensch hat etwas, das ihn antreibt.

Wir machen den Weg frei.

Mit der **Genossenschaftlichen Beratung** unterstützen wir gezielt die Landwirtschaft – beim täglichen Finanzmanagement wie auch bei Investitionen in Ihren Betrieb. Wir kennen uns mit Lösungen für die Landwirtschaft aus und sind dank unserer Verwurzelung in der Region direkt vor Ort für Sie da. Sprechen Sie einfach persönlich mit einem unserer Berater ganz in Ihrer Nähe oder gehen Sie online auf vr.de/weser-ems

**Volksbanken
Raiffeisenbanken**



Wir machen den Weg frei. Gemeinsam mit den Spezialisten der Genossenschaftlichen FinanzGruppe Volksbanken Raiffeisenbanken: Bausparkasse Schwäbisch Hall, Union Investment, R+V Versicherung, easyCredit, DZ BANK, DZ PRIVATBANK, VR Smart Finanz, MünchenerHyp, DZ HYP.

43.

Internationale Osnabrücker Schwarzbunt-Tage 2019

TOP-GENETIK-AUKTION

Samstag, 26. Januar 2019, 14.15 Uhr
Halle Gartlage, Osnabrück

Schlachthofstraße 48, 49074 Osnabrück
Telefon (0541) 20 20 388 – Telefax (0541) 20 22 163
WWW.SCHWARZBUNT-TAGE.DE

Auktionsleitung

Vorstand der Osnabrücker Herdbuch Genossenschaft

Auktionator

Jürgen Wieseahn

Organisation, Beratung, Kaufaufträge, Abwicklung, Transport

Lukas Harms (+49 173 274 044 0), Maik Wittemeier (+49 152 532 369 18),
Hubert Rosenbusch (+49 152 567 346 70)



Osnabrücker Herdbuch eG

Ochsenweg 40 – 42, 49324 Melle
Bundesrepublik Deutschland
Telefon: +49 (0)5422 987-0
eMail: info@ohg-genetic.de

Telefax: +49 (0)5422 987-100
[http:// www.ohg-genetic.de](http://www.ohg-genetic.de)

IHR PLUS AN NÄHE.

Die R+V-Ertragsschadenversicherung –
Absicherung für den Tierbestand.

Partnerschaft für den Erfolg:
Betriebsleiter Tobias Machuy und
R+V-Fachberater Markus Wehr

Sprechen Sie mit uns!

www.agrarkompetenzzentrum.ruv.de

Frau Barbara Wübbeling
Landwirtschaftliche Sonderbeauftragte
Preinhok 18, 48734 Reken

E-Mail: Barbara.Wuebbeling@ruv.de Tel: 0160-96710752

43. Internationale Osnabrücker Schwarzbunt-Tage 2019

– Der Treffpunkt für Züchter aus aller Welt –

PROGRAMM / PROGRAM

9:30 Uhr / 9:30 am

Holstein-Schau

mit den Spitzenkühen aus
dem Osnabrücker Zuchtgebiet

Preisrichter: Markus Gerber, Schweiz

Holstein Show

with the best cows from the
Osnabrueck area

Judge: Markus Gerber, Switzerland

Mittagspause / Lunch Break

13:30 Uhr / 1:30 pm

Präsentation von
Nachzuchtgruppen

Presentation of
progeny groups

14:15 Uhr / 2:15 pm

Top-Genetik-Auktion
von weiblichen Holstein-Elitetieren

Top-Genetic-Auction
with top quality females of
the Holstein breed

milkrite | InterPuls

Improving every farm we touch

DER MELKZEUGAUSTAUSCH- SERVICE

DER
HERAUSRAGENDE
SERVICE
FÜR JEDEN
MELKSTAND

IN FÜNF SCHRITTEN ZU MEHR ERFOLG

Mit neuester Zitzengummi- Technologie

- ▲ Niedrigere Zellzahlen
- ▲ Weniger Hyperkeratosen
- ▲ Weniger Euterentzündungen
- ▲ Leichtere Melkgeschirre
- ▲ Zeitersparnis: wechseln Sie Ihre Melkzeuge innerhalb von 20 Minuten!
*bezogen auf einen Melkstand mit 20 Melkzeugen
- ▲ Der Austausch umfaßt: das Sammelstück, die dreieckigen Zitzengummis, die Becherhülsen und Pulsschläuche
(wie im "Schritt 1" abgebildet)

**RUFEN SIE UNS AN
UNTER 0180 222 2556**



www.milkrite-interpuls.com



Schritt 1

Wir liefern Ihnen ein neues fertig zusammengebautes Melkzeug.



Schritt 2

Sie setzen die neuen Melkzeuge ein und legen die gebrauchten in die bereitgestellten Plastikbehälter. Dann rufen Sie uns an und wir arrangieren die Abholung.



Schritt 3

Der Melkzeugwechsel dauert nur noch 20 Minuten* anstatt 3 Stunden.



Schritt 4

Wir untersuchen alle an uns retournierten Zitzengummis und erstellen einen Prüfbericht über die Wirksamkeit Ihres Reinigungssystems.



Schritt 5

Beim nächsten fälligen Wechsel erhalten Sie wieder neue komplette Melkzeuge und der Ablauf beginnt erneut.



Willkommen in Osnabrück - Welcome to Osnabrück!



Fahren sie auf der BAB A30 bis zum AK Osnabrück-Süd und wechseln dort auf die BAB A33 Richtung Diepholz. Am Ende der Straße biegen sie links auf die Bremer Straße ein. Nach ca. 3km fahren sie hinter der ersten Eisenbahnunterführung rechts in die Baumstraße. Am Ende dieser Straße wieder rechts. Nach 200m erreichen sie den Parkplatz der Halle Gartlage. Wir freuen uns auf sie!

Use the motorway BAB A30 to Osnabrück. At the interchange "Osnabrück-Süd" take the motorway BAB A33 towards Diepholz. At the end of the road turn left into the "Bremer Straße". After about 3km, behind the first railway bridge, turn right into the "Baumstraße". At the end of this road turn right. After 200m you reach the parking lot of the "Halle Gartlage". You are very welcome!





SCHAUMANN

ERFOLG IM STALL

Schaumann steht seit 80 Jahren für Fortschritt und Innovation. Wir handeln für den Erhalt der Lebensgrundlagen und für die Zukunft der kommenden Generationen. Die Entwicklung innovativer Produkte sowie eine nachhaltige Produktion sind deshalb integrale Bestandteile des Schaumann-Konzepts für Ihren Erfolg im Stall.

Tel.: 041 01 218 - 2000

www.schaumann.de



**INNOVATION
IST UNSERE
MOTIVATION**

Auktionsbestimmungen

Für die Top Genetik Auktion gelten die bei den regelmäßigen Absatzveranstaltungen der Osnabrücker Herdbuch eG (OHG) gültigen und anwendbaren Auktionsbestimmungen. Diese liegen im Versteigerungsbüro aus. Nachfolgend einige Auszüge daraus:

Die zur Auktion angebotenen Zuchtprodukte werden von der OHG in Kommission übernommen und von ihr für Rechnung der Beschicker verkauft. Die Zuchtprodukte werden öffentlich ausgedoten. Der Käufer hat nach erfolgtem Zuschlag sofort unter Angabe der Adresse einem Beauftragten der Auktionsleitung den Kauf schriftlich zu bestätigen. Mit der Übergabe der Kaufbestätigung gehen Gefahr und Haftung für das gekaufte Zuchtprodukt auf den Käufer über, sofern keine anderen Vereinbarungen getroffen werden.

Das Ausbieten des Steigpreises erfolgt in EURO.

Der Käufer hat den Kaufpreis (Steigpreis + 3,5 % für Gebühren und Versicherung + gültige MwSt.) an der Kasse der OHG in bar oder mit bankseitig bestätigtem Scheck zu bezahlen, sofern keine anderen Vereinbarungen getroffen werden. Für die Zahlung haftet der, dem der Zuschlag erteilt wird, gleichgültig, ob er für sich oder einen Dritten das Gebot abgegeben hat. Bei den durch die OHG ausgeführten Kaufaufträgen haftet jedoch in jedem Fall der Auftraggeber. Das Eigentum an den gekauften Zuchtprodukten geht erst mit erfolgter Bezahlung, bei Zahlung mit Schecks erst nach Einlösung derselben, auf den Käufer über.

Export:

Sofern ein Zuchtprodukt bei dieser Veranstaltung nach dem Kauf in ein anderes Land exportiert werden soll, müssen Vereinbarungen betreffend der gesundheitlichen Anforderungen und notwendiger Untersuchungsergebnisse für das spezielle Importland vor dem Kauf zwischen dem potenziellen Käufer und der OHG geklärt werden. Andernfalls liegt die Verantwortung für die Gesundheitsbescheinigungen allein beim Käufer.

Gesundheitsstatus:

Alle aufgetriebenen Verkaufstiere kommen aus Brucellose-, Leukose- und Tuberkulose-freien Beständen und verfügen über ein amtstierärztliches Attest für IBR-Freiheit. Zudem sind die Auktionstiere BVD virologisch negativ und innerhalb von 14 Tagen vor der Auktion negativ untersucht auf IBR-Feldvirus.

Katalogangaben:

Alle Angaben in diesem Katalog wurden vom Veranstalter und Herausgeber sorgfältig zusammengestellt. Für evtl. aufgetretene Fehler kann aber weder der Veranstalter noch der Herausgeber haftbar gemacht werden.

Terms of Sale

For the Top Genetic Sale are the same terms of sale applicable as for the regular monthly auctions handled by Osnabrücker Herdbuch eG (OHG). The complete terms of sale are available in the sales office. Following you find an abstract:

The offered pedigree animals are taken over in commission by OHG and will be sold on account of the consignor. The genetic products are offered publically. The buyer has to give his address to an agent of the consignor immediately after successful bidding, and has to confirm the purchase by signing the slip. By passing the receipt over to the buyer the risk and liability go from the consignor to the buyer, if no other arrangement is made.

The bidding is done in EURO.

The buyer has to pay the sale price (bidding price + 3,5 % for commission and insurance + applicable VAT) by cash or by confirmed cheque at the cash desk of the OHG office, if no other arrangement is made before. The final bidder is liable for the payment, regardless if he bids for his own or in the name of another person. For buying orders handled through OHG in any case the customer is responsible for the payment. The changing of ownership for the purchased genetics will not come into effect until payment is made, on in case of cheque payment, not before passing the cheque.

Export:

If one of the genetic products of this auction should be exported to a foreign country, arrangements regarding health requirements and health tests for a specific importing country have to be made before to the sale between OHG and the potential buyer. Otherwise the buyer himself is responsible for the fulfillment of the required health certificate.

Health status:

All offered animals in the sale are from brucellosis, leucosis and tuberculosis free herds and have also a certificate of being IBR-free from an official veterinarian. In addition all animals are BVD-Virus free and have been tested within the last 14 days for IBR serologically with negativ result.

Pedigree Information:

All statements in this catalogue are carefully edited by the organizer of the sale. Neither the organizer nor the editor can be liable for any possible errors.



Trächtigkeitsuntersuchung aus Milch

- ✓ Untersuchung **ab Tag 28**
nach der letzten Belegung
- ✓ Genauigkeit wie Ultraschall
oder Palpation



schnelle und einfache
Probenahme
während der
Melkzeit

Für jeden Betrieb das passende Herden- managementprogramm

- ✓ NETRIND
- ✓ NETRIND als App 
- ✓ HERDEplus
- ✓ HERDE mobil für iOS 

NETRIND jetzt
mit Heatime
koppeln!



NETRIND App
für Android-
Smartphones



LKV Niedersachsen e.V.
Großstraße 30
26789 Leer
www.lkv-ni.de
Tel.: 0491/ 92809-46

Anpaarungsvertrag der OHG auf Basis genomischer Zuchtwerte



Alle Tiere, die im Auktionskatalog mit dem oben aufgeführten Symbol für Anpaarungsverträge gekennzeichnet sind, erfüllen die Bedingungen zur ET-Vornutzung für das OHG-Zuchtprogramm. Dafür müssen sie nicht nur gRZG-Werte von deutlich über 145 aufweisen (variabel je nach Vätern und Hornstatus), sondern insbesondere auch im genomischen Gesamtprofil überzeugen. Bei solchen Tieren bietet die OHG an, dass die neuen Besitzer bei Durchführung einer ET-Spülung bei der OHG

- eine ET-Beihilfe bis zu 500 € erhalten oder
- eine kostenfreie ET-Spülung der Donor-Station der OHG durchführen können

Bei der 2. Variante übernimmt die OHG sämtliche ET-Gebühren, Besamungskosten und bis zu 50 Tage Haltungskosten des Spendertieres. Übertragungsgebühren sowie ggf. OHG-Trägartiere muss allerdings der Besitzer übernehmen.

Als Gegenleistung für die Gewährung der ET-Beihilfen muss sich der Besitzer verpflichten, der OHG die 1. Wahl für die geborenen Bullenkälber aus den mit ET-Kostenübernahme gewonnenen Embryonen einzuräumen (Typisierungskosten übernimmt OHG). Im Falle eines ausreichend hohen genomischen Zuchtwertes zahlt die OHG entsprechend der jederzeit im Internet nachvollziehbaren Bedingungen <http://www.ohg-genetic.de/de/Beratung/ankaufspreisrechner> sehr attraktive Bullenankaufspreise von ca. 20.000 € bis über 30.000 €.

Jeder Käufer von solchen Tieren erhält selbstverständlich einen Anpaarungsvertrag mit den detaillierten Bedingungen. Interessenten erhalten Informationen gerne aber auch schon vorab bei den für die Top-Genetik-Auktion zuständigen Mitarbeitern Lukas Harms (05422/987-256), Maik Wittemeier (05422/987-251) und Hubert Rosenbusch (05422/ 987-257).

Animals with OHG-Mating-Contracts based on genomics



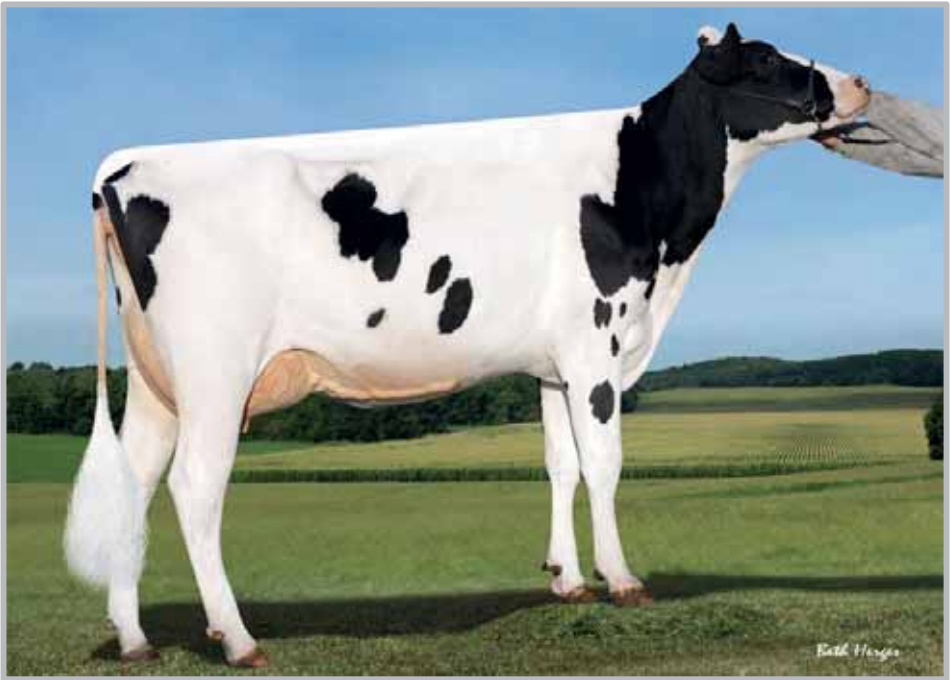
All animals in this sale, which are designated with the above sign, are sold along with a mating contract (including subsidies for embryo transfer at OHG station). These heifers fulfill high requirements of at least above 145 gRZG and particularly a convincing genomic profile in all important traits. If the buyer chooses to take the option for embryo transfer at the OHG station, he will get the subsidy in form of

- up to 500 € reimbursement for ET-cost or
- free ET flush at the donor station of the OHG including 50 days free housing.

The option "free ET flush" at the OHG donor station covers all insemination and ET charges up to transfer. Transfer and recipient costs are charged to the new owner.

On the other hand the buyer commits himself to provide OHG for all male offspring born out of these embryos the first choice. OHG would cover all the genomic testing cost and in case of high genomic proof pay the regular OHG bull prices which can be calculated on the OHG-website <http://www.ohg-genetic.de/de/Beratung/ankaufspreisrechner>. The prices are usually in a range of 20.000 € and in the top even above 30.000 €.

All further details are listed in the mating contracts which are coming along with all sale documents and/or you can also contact the responsible OHG sales representatives Lukas Harms (call +49 5422 987 256), Maik Wittemeier (call +49 5422 987 251) or Hubert Rosenbusch (call +49 5422 987 257).



Sandy-Valley ItsPossible-ET - Mutter



Wesswood HC Rudy Missy EX-92 – Stammkuh der Familie

Penley 507.578

DE-SU PENLEY 11839

(Platinum x Shamrock)

Sandy-Valley ItsPossible-ET

US 72471726

(2)VG 85

1.LA 9529 4,45 424 3,90 372

gRZM 133 gRZG 143

Balisto 889.248

DE-SU 11236 BALISTO-ET

Sandy-Valley NU Precious-ET

US 70811744

(1)VG 88

HL 2 13776 4,36 601 3,49 481

2/2LA 12703 4,53 575 3,54 450

Numero Uno 506.661

AMIGHETTI NUMERO UNO ET

Pine-Tree Monica Planeta-ET

US 69169491

(v. Planet)

01/87-87-85-87/86

2/1LA 8881 2,87 255 3,16 281

Besitzer: Uhlmann-Escher GBR, Nordholte, Brookstr. 1, 49838 Langen

Telefon: (05904) 351

Abgekalbte Zuchtfärse mit guten genomischen Werten.

Its Possible ist eine extrem erfolgreiche Bullenmutter, mit zahlreichen Söhnen bei intern. Stationen, u.a. der aktuelle Bullenvater Braveness mit 159 gRZG.

Die Stammkuh Rudy Missy gilt als eine der einflussreichsten Kühe der Zuchtgeschichte.

Milking heifer with good genomics.

Its Possible is a very successful bull dam and has delivered many sires to international studs, e.g. the current sire of sons Braveness (gRZG 159)

Foundation cow Rudy Missy is considered as one of the most influential cows of the breed.



Miss Amerika – Mutter



Nova-TJM Golden Echo – Großmutter

CNN ALINA

geb. 02.06.2016 gek. 05.11.2018
03.591.11906 ET A22
 gRZG 127, 1. Kontr. 32,6 4,07 3,31

CNN ATLANTIS

geb. 20.07.2016 gek. 14.10.2018
05.394.47554 ET A22
 gRZG 128

Kingboy 507.371

MORNINGVIEW MCC KINGBOY
 (McCutchen x Super)

Miss Amerika
DE 05.372.22112

01/85-85-83-87/85
 1.LA 9558 4,74 453 3,78 361

Robust 506.770

ROYLANE SOCRA ROBUST-ET

Nova-TMJ Golden Echo-ETS
US 137728181

(1)VG 88
 HL 1 12152 3,92 476 3,39 412
 2/2LA 10478 4,27 447 3,54 371

Goldwin 503.839

BRAEDALE GOLDWYN

UFM-Dubs Eroy
US 133313891

(v. Roy)

(1)VG 87
 HL 2 15785 4,42 697 3,00 473
 2/2LA 13286 4,37 581 3,06 406

Besitzer: Andreas Middelkamp, Grönloh, Wulferings Damm 8, 49635 Badbergen
 Telefon: (05433) 913592

Besitzer: Heinrich Schmidt, Stockriede 1, 49577 Kettenkamp
 Telefon: (05436) 468

Abgekalbte Kingboy's aus weltbekannter Kuhfamilie.

Miss Amerika ist die Halbschwester der ehemaligen deutschen Nr. 1 Maxim.

Stammkuh UFM-Dubs Eroy sorgte mit ihren 4 Goldwyn Töchtern für Begeisterung in der Zuchtwelt.

Milking Kingboy's out of a world famous cow family.

Miss Amerika is the half sister of the former German No.1 Maxim.

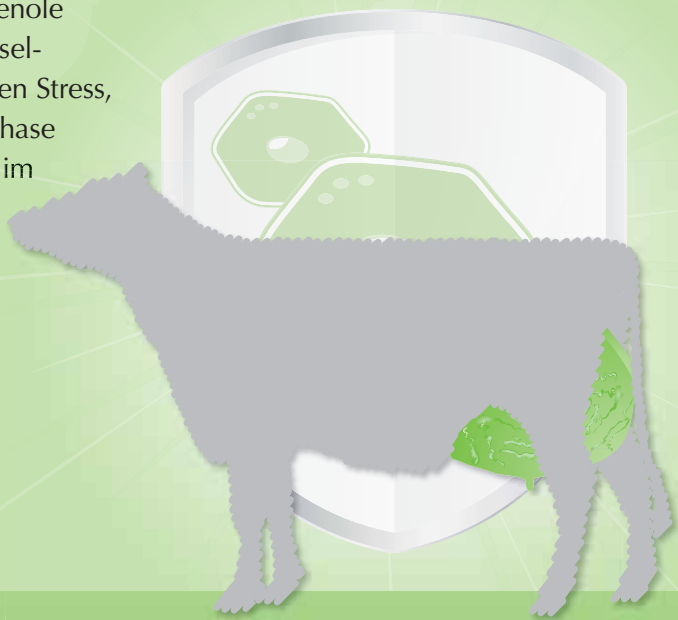
Everybody knows UFM-Dubs Eroy and her fabulous 4 Goldwyn daughters.

Starkes Immunsystem gesunde Kühe

KULMIN® Toco forte 100 **NEU!**

Ergänzungsfuttermittel für Milchkühe

- enthält natürliche Polyphenole
- vermindert die Stoffwechselbelastungen und oxidativen Stress, besonders in der Transitphase
- steigert die Milchleistung im ersten Laktationsdrittel
- wissenschaftlich getestet



FÜTTERN MIT SYSTEM

Bergophor Futtermittelfabrik Dr. Berger GmbH & Co. KG

Kronacher Str. 13 · 95326 Kulmbach · ☎ 09221 806-0 · 📠 09221 806-188 · www.bergophor.de



sparkasse.de



Wachsen ist einfach.

Wenn man einen Finanzpartner hat, auf den man sich in jeder Situation verlassen kann.

Informieren Sie sich in Ihrer Sparkasse.

 **Kreissparkasse
Bersenbrück**

 **Kreissparkasse
Melle**

 **Sparkasse
Osnabrück**

Wenn's um Geld geht – Sparkasse.



RR Elisa – Mutter



RR Mogul Emily EX-90 – Halbschwester von Kat-Nr. 3

Boss 262.400

(Bookem x Man-O-Man)

RR Elisa
DE 03.511.44044

04/92-94-89-89/90

HL 2 17604 4,13 727 3,49 615

5/5LA 15684 3,95 619 3,40 533

Shottle 505.534

PICSTON SHOTTLE

Broeks Mbm Elsa
NL 381135900

(2)EX 90

HL 2 12620 4,25 536 3,18 401

2/2LA 11778 4,44 523 3,29 388

Marshall 505.348

MARA-THON BW MARSHALL-ET

Ever-Green-View Elsa-ET

US 129740913

(v. Aaron)

(1)VG 89

HL 1 18165 4,51 819 3,46 628

2/2LA 15039 4,25 639 3,34 502

Besitzer: Uwe Reinermann, Rüsfort, Wehdeler Str. 3, 49596 Gehrde
Telefon: (05439) 800166

■ Sichern Sie sich eine außergewöhnliche, direkte Tochter aus „Deutschlands Kuh des Jahres“!

■ RR Elisa steht für bestes Exterieur, Langlebigkeit (über 100.000 kg LL) und herausragende Nachkommen.

■ Aus dieser Kuhfamilie stammen unzählige Besamungsbullen, wie z.B. Elisa's Halbbruder Snowman.

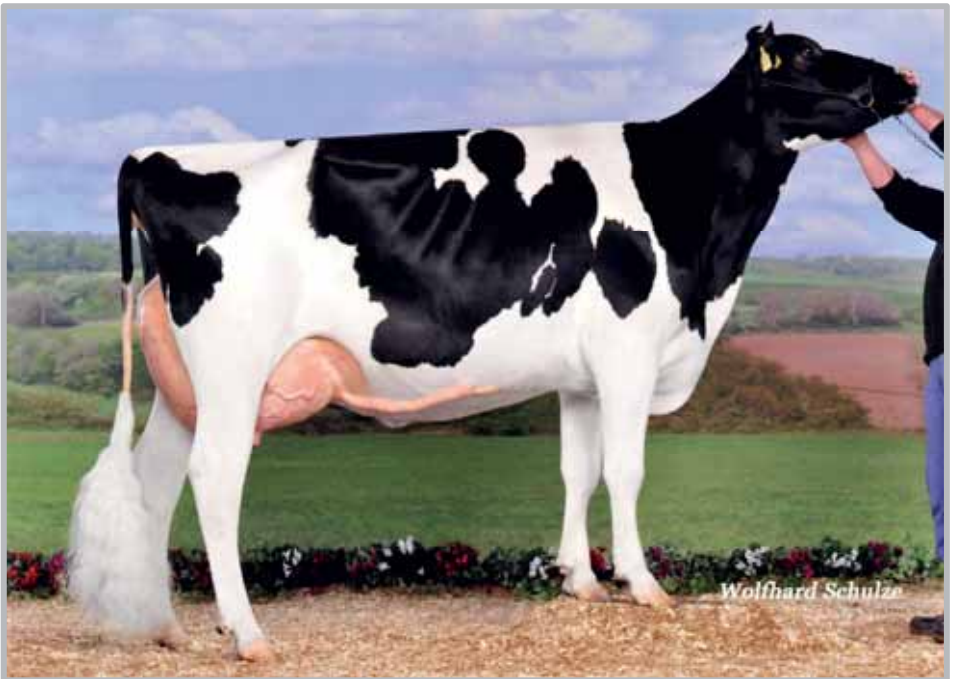
■ Unique chance to buy a breathtaking direct daughter of Germany's current "Cow of the Year"!

■ RR Elisa is well known for top conformation, longevity (> 100.000 kg lifetime prod.) and her outstanding progeny.

■ This family produced a vast number of AI bulls like e.g. Elisa's half brother Snowman.



RR Elise – Mutter



RR Chevrolet Emilia VG-87 – Halbschwester von Kat-Nr. 4

Board 681.573

VENERIETE RUW BOARD
(Boss x Epic)

RR Elise
DE 03.550.80840

01/88-86-87-87/87

HL 2 15057 5,03 758 3,62 545

2/2LA 14117 4,59 648 3,67 518

Bookem 889.128

DE-SU 521 BOOKEM

RR Elisa

DE 03.511.44044

04/92-94-89-89/90

HL 2 17604 4,13 727 3,49 615

5/5LA 15684 3,95 619 3,40 533

Shottle 505.534

PICSTON SHOTTLE

Broeks Mbm Elsa

NL 381135900

(v. BW Marshall)

(2)EX 90

HL2 12620 4,25 536 3,18 401

2/2LA 11778 4,44 523 3,29 388

Besitzer: Uwe Reinermann, Rüsfort, Wehdeler Str. 3, 49596 Gehrde
Telefon: (05439) 800166

Abgekalbte Färse aus dem besten und erfolgreichsten Zweig der Snowman-Familie.

Die Kälber von Emmas Vollbruder Bonus stechen überall ins Auge.

Werden Sie ein Teil dieser Erfolgsgeschichte und bauen sie eine neue Kuhlinie auf!

Milking heifer from the best and most successful branch of the Snowman-family.

The calves of Emmas full brother Bonus are real eye-catchers.

Become a part of this success story an develop a new line!



RS Ilaine - Mutter



RS Strudy - Großmutter

RS IVY
03.599.21834

geb.: 18.11.2016
gek.: 05.11.2018

5

McCoy 833.015

(McCutchen x Atwood)

RS Ilaine
DE 03.570.08141

02/89-87-85-87/87

HL 2 9414 4,03 379 3,63 342
3/2LA 8830 4,09 361 3,62 320

G Dreams 506.669

HEAVENLY GOLDEN DREAMS

RS Strudy
DE 03.550.66420

02/90-89-87-90/89

HL 3 14117 3,27 461 3,12 440
4/4LA 12378 3,22 398 3,22 399

Rainy 506.579

RAINYRIDGE BARNIE-ET

RS Illinois
DE 03.532.11251

(v. Howie)

03/90-87-87-88/88

HL 2 12344 3,72 459 3,25 401
4/3LA 12224 3,70 452 3,11 380

Besitzer: Egon Strudthoff, Geveshausen, Oher Kirchweg 5, 27801 Döttingen
Telefon: (04432) 201

Beeindruckende McCoy-Tochter aus tiefer deutscher Kuhfamilie!

Sie hat das Potenzial, Ihre neue Stammkuh zu werden.

Vor RS Ivy stehen 6 Generationen VG eingestufte Kühe.

Impressive McCoy from a deep German cow family!

She could be the next foundation cow in your barn.

She traces back to 6 generations of VG classified cows.



Leidenschaft für Lebensmittel

Mit unserer DMK eigenen Leidenschaft bringen wir mit unseren Molkereiprodukten Lebensmittelkompetenz aus Erfahrung und regionalen Wurzeln auf nahezu jeden Tisch.

 www.dmk.de  @DMK_Milch

MILRAM

MILRAM
Food Service

OSTERLAND

Humana

Oldenburger

Rose

Casarelli

Uniekaas

sanolact

DMK ingredients

Unie

Neues
Fütterungskonzept
für Kälber!

NURIlⁱne

Fressen lernen. Verdauen lernen.

Mit dem neuen BIOMIN Kälber-Fütterungskonzept unterstützen Sie Ihre Jungtiere - für eine optimale Entwicklung vom Kalb zum Wiederkäuer.



Ihr BIOMIN-Fachberater beantwortet gerne Ihre Fragen!

BIOMIN Deutschland GmbH, 73431 Aalen, Deutschland
Tel.: +49 7361 9246 0, office.germany@biomin.net

www.biomin.net

Natürlich im Futter.

 **Biomin** 



Miami - Mutter



Mayerlane-Sa Durham Mae – Urgroßmutter

Kingboy 507.371MORNINGVIEW MCC KINGBOY
(McCutchen x Super)

⊙Miami

DE 03.574.30682

02/88-88-86-86/87

1.LA 10095 3,90 394 3,40 343

Atwood 889.057

MAPLE-DOWNS-I G W ATWOOD

Rock-Home Outside Macey

US 52551390

(4)EX 93

HL 3 17701 3,90 690 2,92 517

4/4LA 14865 3,99 593 3,03 450

Outside 503.593

COMESTAR OUTSIDE

Mayerlane-Sa Durham Mae

US 132884400

(v. Durham)


(2)EX 92

HL 2 17583 4,60 809 3,29 578

3/3LA 16433 4,10 673 3,22 529

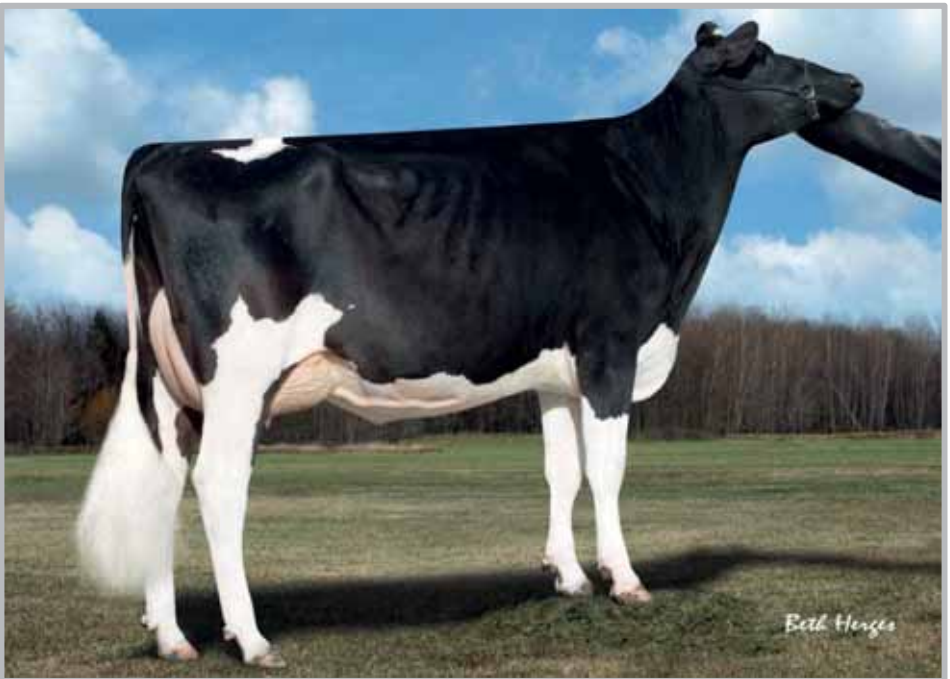
Besitzer: Klöcker GBR, Schwege, Vinkenburgerweg 13, 49163 Bohmte

Telefon: (05475) 9599464

 Makelloser Pedigree für Zuchtbegeisterte! Kingboy x VG-87 Atwood x EX-93 Outside x EX-92 Durham
x EX-95 Leadman x VG-89 Blackstar Stammkuh Whittier-Farms Lead Mae EX-95 gilt als eine der besten Zuchtkühe der Rasse. Flawless pedigree for everyone who loves Holsteins! Kingboy x VG-87 Atwood x EX-93 Outside x EX-92 Durham
x EX-95 Leadman x VG-89 Blackstar Whittier-Farms Lead Mae EX-95 is one of the best brood cows of the breed.



Embassy – Großmutter



Nova-TMJ Damion Emblem - Urgroßmutter

VIG EMOJI

03.600.11466

geb.: 09.01.2018

7**Sunlight 508.252**WALNUTLAWN SUNLIGHT
(Commander x Mc Cutchen)**ViG Emma**

DE 03 575 92460

01/85-86-85-85/85
200 Mtg 6063 3,60 218 3,15 191**Bradnick 506.693**

REGANCREST-GV S BRADNICK-ET

Embassy

DE 03 564 99208

03/91-89-89-90/90

HL 2 10895 3,40 370 2,96 322

3/2LA 10648 3,47 369 2,99 318

Gold Chip 889.127

MR CHASSITY GOLD CHIP

Nova-TMJ Damion Emblem-ET

US 137931536

(v. Damion)

(2)EX 90

HL 2 13116 4,32 567 3,32 435

2/2LA 11001 4,35 479 3,35 369

Besitzer: Jannes Vienna, Hatzum, Dorfstr. 4, 26844 Jemgum
Telefon: (04902) 265

Beste Voraussetzungen für Erfolg im Schauring!

VIG Emoji kombiniert die Eroy Familie mit den Cosmopolitan's und der Kuhfamilie des Exterieurstars Solomon.

Auch züchterisch kann sie in die Fußstapfen ihrer berühmten Vorfahren treten.

Show ring potential!

Promising combination of the Eroy's, Cosmopolitan's and the family of the type specialist Solomon.

She could be able to walk in the footsteps of her famous ancestors.



Smile - Großmutter



Sanderij Massia Sneeuw witj - Urgroßmutter

WIL SMALL RED
05.401.30068 ET

geb.: 28.01.2018



8

Pace Red 917.561

MR PAT UNO PACE-Red
(Pat-Red x Numero Uno)

WIL Smokey
DE 05.393.91969 RDC

gRZM 128 gRZG 142

Battlecry 889.324

DE-SU 12109 BATTLECRY-ET

Smile
DE 05.384.41371

02/86-85-82-86/85

1.LA 9285 4,25 395 3,62 336

Brekem 507.159

SWISSBEC BREKEM

Sanderij Massia Sneeuwijt

NL 890446203

(v. Snowman)

(2)VG 87

HL 2 12405 3,54 439 3,30 409

4/3LA 10620 3,79 403 3,53 375

Besitzer: Andreas Middelkamp, Grönloh, Wulferings Damm 8, 49635 Badbergen
Telefon: (05433) 913592

112 gRZS **105** gRZD **98** RZR **126** RZN **127** RZE **143** RZM **151** gRZG

Milch kg	Fett-%	Fett-kg	Eiweiß-%	Eiweiß-kg	RZKm	Milchtyp	Körper	Fundament	Euter
1650	0,03	71	0,02	58	115	120	108	113	127

Deutsche genomische Zuchtwerte 12/2018

Spülfertiges Jungrind mit 151 gRZG aus der Massia-Familie.

Keine Fehler im genomischen Profil.

Gleiche Familie wie die Bullen Dixieland, Kairo und Curtis.

WIL Small Red is ready to flush and backed by the Massia's.

She offers a faultless genomic profile.

Same family as the bulls Dixieland, Kairo and Curtis.

**Auch 2019 gibt es attraktive
Sonderkonditionen anlässlich
der Osnabrücker Schwarzbunt-Tage.**

Sprechen Sie uns an !

SenseHub® und Heatime® Pro
mit voller Flexibilität Dank
Smartphone App und variab-
len Anwendungspaketen.

Aus SenseTime® wird SenseHub®!

Mit SenseHub® haben Sie alle Tiere auf
Ihrem Betrieb im Blick.

Vom neugeborenen Kalb über die heran-
wachsende Färsen bis zur Altkuh. Frucht-
barkeit, Gesundheit und Fressverhalten,
ein ganzes Kuhleben lang. Selbstverständ-
lich für Milchkühe und Mutterkühe.



Osnabrücker Herdbuch eG
Ochsenweg 40 - 42
49324 Melle-Föckinghausen
www.ohg-genetic.de
info@ohg-genetic.de

Ob konventionell oder automatisch...

Swingover • Fischgräte • Arizona • Rotary • AMS-M²erlin
Kühltechnik • automatische Fütterung • Herdenmanagement



M²erlin
Fullwood



FullEnergy



...die Technik von Fullwood ist weltweit ein Begriff
für **höchste Qualität** und **beste Melkleistung**.

Ihre Verkaufs- und Service-Partner:



J. Gerdemann
GmbH & Co. KG
48268 Greven
Tel.: 02571-55099



RMS Rönne
Melksysteme GmbH
48465 Schüttorf
Tel.: 05923-969570

Richard Rudolph
GmbH & Co. KG
32351 Stemwede
Tel.: 05773 – 9911190

Ihre Vertriebsleitung
Uwe Steenmann
Tel.: 0172-2320098

LEMMER
FULLWOOD

Können melken mit Verstand...

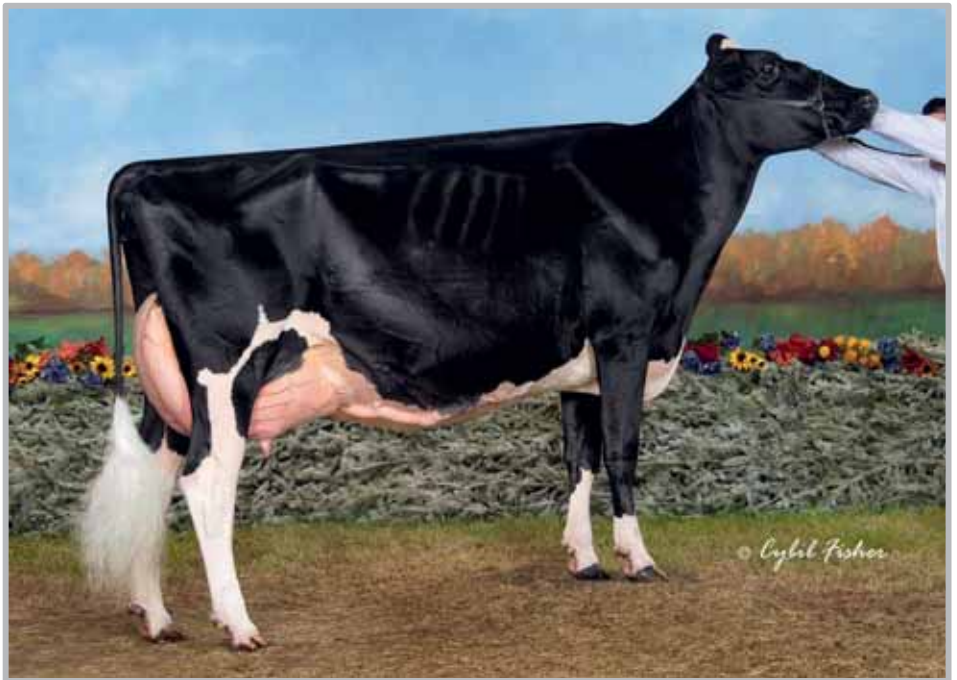


...denn es geht um mehr, als nur um die Milch.

www.lemmer-fullwood.com



Rosedale Isn't she Loveable – Mutter



Rosedale Lexington – Großmutter

GARAY ICEROSE

geb.: 12.03.2018

05.404.11005 ET RDC

9**Jordy Red 889.496**CYCLE MCGUCCI JORDY-RED
(McGucci x Gold Chip)**Rosedale Isn't she Loveable RDC
US 71580666**(2)VG 89
HL 2 16490 3,84 634 3,28 541
2/2LA 14212 3,83 544 3,28 466**Redburst Red CA106030980**

LOOKOUT P REDBURST RED

**Rosedale Lexington
US 139462007**(3)EX 95
HL 3 16529 4,57 755 3,16 523
3/3LA 11701 4,78 559 3,32 389**Goldwin 503.839**

BRAEDALE GOLDWYN

**Rosedale Lexi-ET
US 135177644**

(v. Cousteau)

(1)VG 89
1.LA 10297 4,97 512 3,05 314Besitzer: Zuchtbetrieb Büscherhoff & Strohmeyer GBR, Mühlenstr. 14, 49439 Steinfeld
Telefon: (05492) 3098

Jordy x VG-89 (max) Redburst x EX-95 Goldwyn x VG-89 (max) Cousteau x EX-93 Leader x EX-96 Blackstar x EX-93 Triple.

Auch Lavender Ruby Redrose EX-96 und der gefeierte Vererber Talent stammen aus dieser Familie.

Stookey Elm Park Blackrose EX-96 ist eine Legende des Schaurings und das starke Fundament dieses wunderbaren Pedigrees.

Jordy x VG-89 (max) Redburst x EX-95 Goldwyn x VG-89 (max) Cousteau x EX-93 Leader x EX-96 Blackstar x EX-93 Triple.

Lavender Ruby Redrose EX-96 and the celebrated sire Talent also originate from this family.

Show ring legend Stookey Elm Park Blackrose EX-96 is on the bottom side of this amazing pedigree.



Lady – Großmutter



Lia EX-92 – (Atwood x Modest x Lady)

Chief 508.239

STANTONS HO 9 3526-ET
(Octane x Numero Uno)

Lale

DE 03.567.79148

02/88-87-87-88/88

1.LA 10228 4,52 462 3,46 354

Atwood 889.057

MAPLE-DOWNS-I G W ATWOOD

Lady

DE 05.800.89809

03/91-89-88-88/89

HL 3 15205 4,58 697 3,21 488

3/3LA 13612 4,34 591 3,23 440

Riverland 820.498

Den Dogge Lord-Liza

NL 234542558

(v. Lord Lily)

(1)VG 87

1.LA 10605 4,84 513 3,59 381

Besitzer: Frank Nesslage, Merschtrich 2, 49638 Nortrup
Telefon: (05436) 1082

Schaurind aus interessantem Exterieurzweig der Lou Etta-Familie.

Lia (Atwood x Modest x Lady) war Siegerkuh mittel auf der Schau der Besten 2015.

Besonders über den Bullen Leadman hat diese Kuhfamilie die weltweite Holsteinzucht positiv beeinflusst.

Show heifer from a very interesting branch of the Lou Etta's.

Lia (Atwood x Modest x Lady) was the Intermediate Champion at the Schau der Besten 2015.

Same family background as Holstein icon Rothrock Tradition Leadman.



Mox Rachel – Großmutter



Ranya – Urgroßmutter

MOX RISE IT UP

05.404.21511 ET RDC

geb.: 09.04.2018

11

Diamondback 507.881

MR D APPLE DIAMONDBACK
(Doorman x Talent)

Mox Ragtime DE 08.160.20906

01/88-87-85-87/87

1.LA 11679 4,21 492 3,29 384

Gain 507.440

STANTONS CAPITAL GAIN

● Mox Rachel DE 08.155.67001

03/93-93-93-94/93

HL 1 10596 3,63 385 3,36 356

3/2LA 9647 4,17 402 3,43 331

Yorick 500.284

MARS YORICK-ET

Ranya DE 05.805.73499

(v. Goldwin)

02/90-90-90-90/90

HL 2 13985 3,86 540 3,20 447

3/2LA 12567 3,85 484 3,26 410

Besitzer: Büscherhoff & Klöcker, Mühlenstr. 14, 49439 Steinfeld

Telefon: (05492) 3098

Rise it up – Exzellenter Schautyp mit Rotfaktor!

Aus dieser Kuhfamilie stammen neben außergewöhnlichen Kühen auch die bekannten Bullen Mr.Sam und Samuelo.

Traumhaftes Pedigree mit 10 exzellenten Kühen.

Rise it up – Excellent show type and red carrier!

This family does not only produce outstanding cows but also great sires like Mr. Sam and Samuelo.

Phenomenal maternal line with 10 EX cows.



abiant



Ihr starker Partner in der

Landwirtschaft

- ▶ **Spalten und Laufflächen aufräumen**
- ▶ **Betriebs- & Haushaltshilfe**
- ▶ **Klauenpflege**
- ▶ **... und vieles mehr!**

Abiant Agrar ist auch Ihr starker Partner in der Vermittlung von Fach- und Hilfskräften für die Landwirtschaft!



Mehr an:

Service

Leistung

Qualität

Besuchen Sie uns an unserem Stand auf der Osnabrücker Schwarzbunt-Tage 2019!

Abiant Agrar GmbH
Borgwardring 3
26802 Moormerland

☎ 0 49 54 - 89 3 88-200
@ agrar@abiant.de
🌐 abiant-agrar.de



optistart NG

**GVO-
frei**

Die innovative Kälber Trocken-TMR

- ✓ ideal für Aufzuchtkälber
- ✓ einfach in der Handhabung
- ✓ der sichere Weg zu leistungsfähigen Milchkühen

Ansprechpartner

Deutsche Tiernahrung Cremer GmbH & Co. KG
Postfach 10 19 45 • 40010 Düsseldorf
Telefon: 0211/ 30 34-0 • Telefax: 0211/ 30 34-224
www.deuka.de • futterkonzepte@deutsche-tiernahrung.de



ohne Palmfett



Das innovative Bypass-Energiekonzentrat aus hochverdaulichen kaltgepressten Raps- und Sonnenblumenölen aus europäischem Vertragsanbau plus aufgeschlossenem Rapsexpeller.

Ausgezeichnet mit der **Silbermedaille** des Innovation Awards EuroTier 2018!



Wir informieren Sie gerne:

Manfred Voltermann

Dipl. Ing. Agrar (FH), Spezialberater Rind
www.mineralfutter.de
Tel.: 05745-9208370
Fax: 05745-9208375
Mobil: 0176-75497696



Gesellschaft für Tierernährung mbH

D-27793 Wildeshausen - Düngstruper Str. 10
Tel. +49 (0)4431 9905-0
Fax. +49 (0)4431 9905-55



FG Mary Jo – Mutter



RH Maxima – Großmutter

Darlingo 833.192

PTIT COEUR DOORMAN DARLINGO
(Doorman x Gold Chip)

FG Mary Jo
DE 03.579.74000

02/85-87-85-86/86
1.LA 9142 4,43 405 3,63 332

Ladd P 298.101

TIGER-LILY LADD P-RED

● **RH Maxima**
DE 05.800.21580

03/96-95-92-95/94
HL 3 14375 4,07 585 3,28 472
4/4LA 12220 4,12 504 3,40 416

Talent 503.786

LADINO PARK TALENT-IMP-ET

RH Meggilee
DE 05.782.36019

(v. Lee)
05/92-92-91-90/91
HL 4 13177 4,55 600 3,35 442
6/5LA 11999 4,33 520 3,33 400

Besitzer: Henrik Wille, Herbergen, Alter Dorfweg 3, 49632 Essen
Telefon: (05434) 7306

Jeder bewundert Gold Chip Darling und schwärmt von Talent Maxima.

Ihre Chance auf eine Darlingo-Enkeltochter der deutschen rotbunten Schaudiva schlechthin.

Lassen Sie sich von diesem außergewöhnlichen Kalb begeistern!

Everybody loves Gold Chip Darling and praises Talent Maxima.

Your chance to buy a granddaughter of the German Red Holstein legend.

Let Maxima in Black impress you!



Elegance - Mutter



Budjon-JK Linjet Eileen - Urgroßmutter

Devour RF 508.227

MR DANIELLE DEVOUR
(Octane x Destry)

Elegance

DE 03.581.93533

01/85-84-85-85/85
100Tg 3816 3,69 141 3,12 119

Goldwin 503.839

BRAEDALE GOLDWYN

Budjon-Jk-I Dundee Endless

CA 103923460

EX 92

HL 2 11816 3,67 434 3,19 377

5/5LA 11046 3,68 407 3,20 354

Dundee 507.498

REGANCRREST DUNDEE-ET

Budjon-Jk Linjet Eileen

US 125791216

(v. Linjet)

(4)EX 96

HL 3 17502 3,65 638 3,22 563

4/4LA 14717 3,61 531 3,25 479

Besitzer: Rainer Engelke, Brebber, Brandsweg 1, 27330 Asendorf
Telefon: (04253) 412

Goldwyn x Dundee x Linjet x Krull Broker Elegance EX-96 – Was für eine fantastische Mutterlinie!

Devour liefert dazu den Apple-Style.

Sicher eine Traumkombination für viele Exterieurliebhaber.

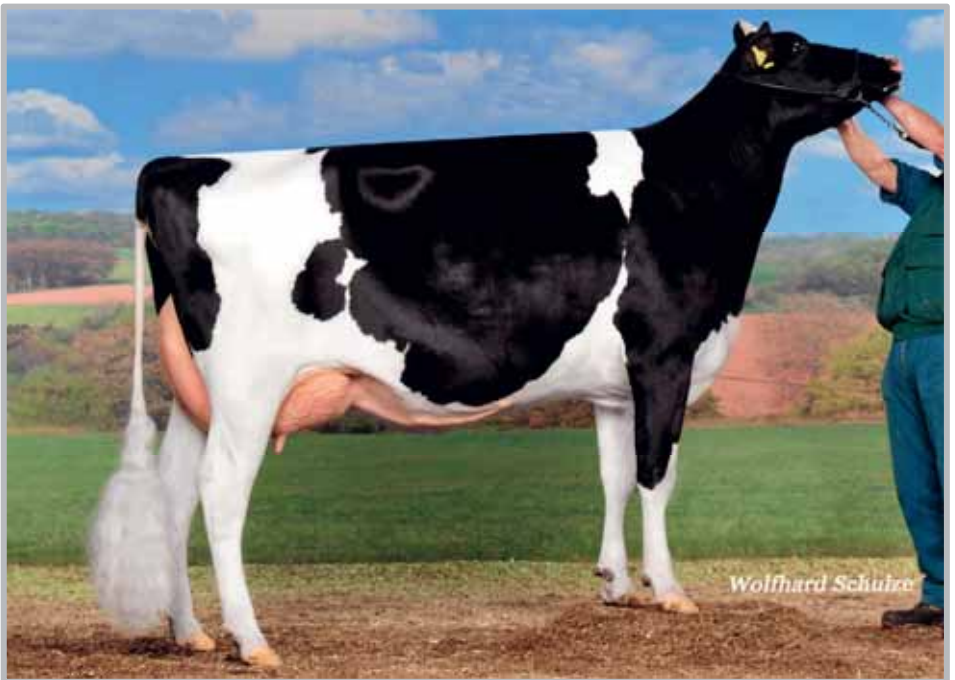
Goldwyn x Dundee x Linjet x Krull Broker Elegance EX-96 – What a fantastic maternal line!

Devour delivers the Apple Style.

Perfect combination for all type enthusiasts.



Shakira – Großmutter



Sambuca – Urgroßmutter

SHAY

geb.: 08.06.2018

05.402.52506 ET A22

14**Supreme 508.447**ENDCO SUPREME
(Cashflow x Platinum)**Sharon**

DE 05.390.40575

gRZM 133 gRZG 151

Battlecry 889.324

DE-SU 12109 BATTLECRY-ET

Shakira

DE 05.383.19943

01/84-86-85-85/85

1.LA 11589 4,00 464 3,71 430

Boss 262.400**Sambuca**

DE 05.370.89710

(v. Beacon)

03/86-85-88-86/86

HL 3 12366 4,15 513 3,57 441

4/3LA 11884 4,12 490 3,46 411

Besitzer: Bunge Agrar, Niedermehnen, Neustadt 9, 32351 Sternwede

Telefon: (05745) 2148

130 gRZS **101** gRZD **115** RZR **130** RZN **125** RZE **139** RZM **156** gRZG

Milch kg	Fett-%	Fett-kg	Eiweiß-%	Eiweiß-kg	RZKm	Milchtyp	Körper	Fundament	Euter
749	0,41	71	0,25	50	117	109	110	117	121

Deutsche genomische Zuchtwerte 12/2018

Top-Kalb aus der erfolgreichen S-Linie von Bunge.

Das genomische Profil von Shay wird Sie überzeugen!

Ein aktueller Star aus dieser außergewöhnlichen Kuhfamilie ist der Bullenvater Garido mit 161 gRZG.

Top offer from Bunge's successful S-line.

Her very complete genomic profile will impress you!

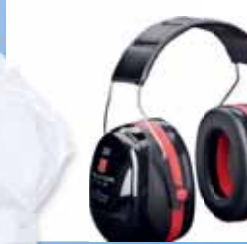
A current star from this amazing family is the sire of sons Garido (gRZG 161).

INTELLIGENTER PFLANZENBAU

DÜNGETECHNIK, BODENBEARBEITUNG, PFLANZENSCHUTZTECHNIK, SÄTECHNIK



Hygiene-, Arbeitsschutz-
kleidung und mehr...



Fordern
Sie kostenlos
unseren über
600-seitigen
Katalog an!



HELE GmbH
Gutenbergstr. 16
91560 Heilsbronn



Milram – Mutter



Vekis Xaco Melody – Urgroßmutter

MADDY
05.405.31265 ET A22

geb.: 13.06.2018



15

Hartley 508.439

DE-SU 13494 HARTLEY
(Hang-Time x Supersire)

Milram

DE 05.393.80429 A22

01/86-85-85-84/85

3.Kontr. 33,4 4,83 3,80

gRZM 134 gRZG 143

Bolaro 811.516

Melitta

DE 05.385.38551

02/85-86-84-83/84

HL 2 11351 4,38 497 3,71 421

3/2LA 9978 4,21 420 3,64 363

Balisto 889.248

DE-SU 11236 BALISTO-ET

Vekis Xaco Melody

NL 891404389

(v. Xacobeo)

(2)VG 87

HL 2 15901 3,60 572 3,10 493

2/2LA 13710 3,46 474 3,21 440

Besitzer: Schulte GBR, Wechte, Saerbecker Damm 141, 49525 Lengerich

Telefon: (05485) 3903

103 gRZS **101** gRZD **109** RZR **125** RZN **126** RZE **145** RZM **153** gRZG

Milch kg	Fett-%	Fett-kg	Eiweiß-%	Eiweiß-kg	RZKm	Milchtyp	Körper	Fundament	Euter
1432	-0,03	54	0,16	65	112	114	114	116	121

Deutsche genomische Zuchtwerte 12/2018

Maddy ist sicher eine der komplettesten Hartley-Töchter überhaupt!

Sie bietet ein Top-Profil und ein dichtes Pedigree aus der Caps Mairy-Familie.

Sicherer Einstieg in die genomische Oberklasse.

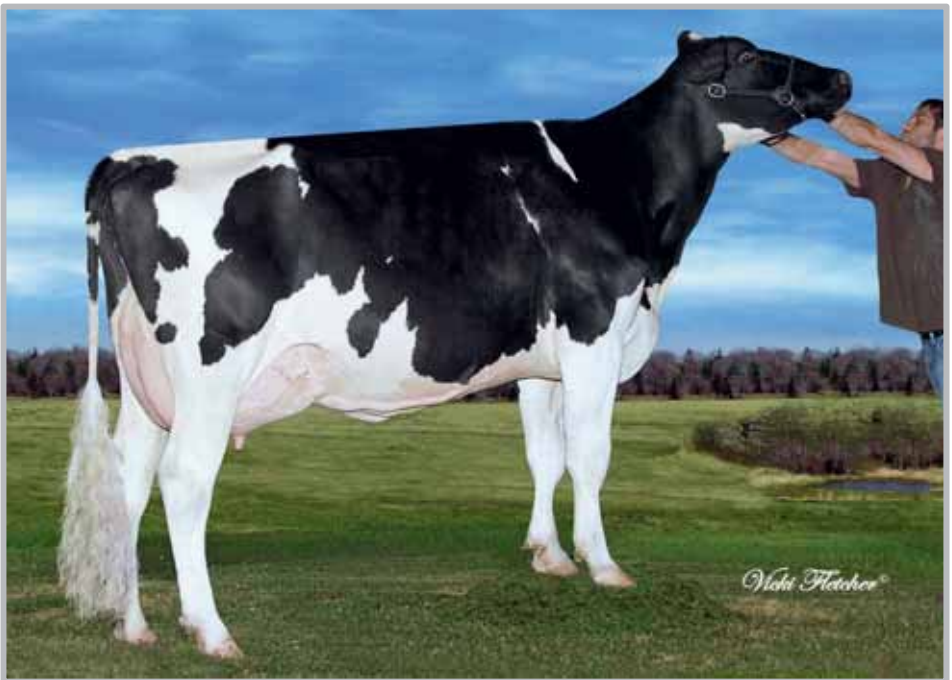
For sure one of the most complete Hartley daughters you can find!

She offers a top profile and a deep pedigree from the Caps Mairy-family.

Ideal access to the world of genomics.



Ms Sstar Sens 23482 - Mutter



Charpentier FBI Sierra VG-89 – Stammkuh der Familie

SENSATION

03.611.46818 ET PP

geb.: 22.06.2018

16



Starr P US 3133494391

BOMAZ FRAN STARR-P 2062
(Franchise x Alright)

Ms Sstar Sens 23482 US 3133063675 Pp

gRZM 129 gRZG 146

Superstar 507.995

DE-SU ALTASUPERSTAR

lhg Mardi Sens 9020-ET US 3125944542 Pp RDC

(2)GP 83

1.LA 10891 4,88 531 3,53 384

Mardi Gras 507.282

MR MOVIESTAR MARDI GRAS-ET

K-Manor Sensational-Red-ET US 72127427

(v. Ladd P)

(1)GP 83

Besitzer: Wentrup GBR, Borgloh, Zum Gersberg 10, 49176 Hiltler
Telefon: (05409) 1217

121 gRZS **98** gRZD **127** RZR **133** RZN **114** RZE **133** RZM **150** gRZG

Milch kg	Fett-%	Fett-kg	Eiweiß-%	Eiweiß-kg	RZKm	Milchtyp	Körper	Fundament	Euter
1846	-0,28	42	-0,11	50	114	103	105	101	120

Deutsche genomische Zuchtwerte 12/2018

Es lohnt sich, dieses Tier genauer anzuschauen!

Homozygot hornlos mit Outcross-Pedigree!

Lassen Sie sich Sensation nicht entgehen und sichern Sie sich etwas ganz spezielles aus der Splendor-Familie!

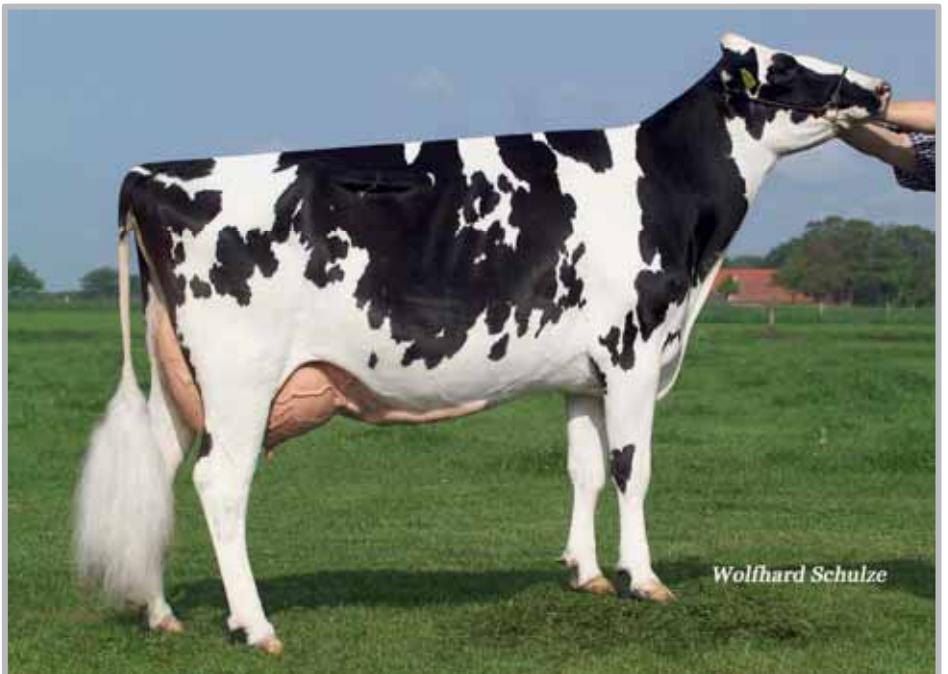
Very interesting polled genetics!

Homozygous polled and an outcross pedigree!

Bid last on Sensation and take home something very special from the Splendor's!



RR Rhododendra - Mutter



RR Rieka EX-90 (Shottle) – Stammkuh der Familie



Benz 508.537

S-S-I FRANCHISE BENZ
(Franchise x Montross)

Brekan 588.681

RR Rhododendra
DE 03.592.96797 A22

01/86-86-83-85/85
4. Kontr. 36,6 4,15 3,71
gRZM 122 gRZG 141

RR Roeslein
DE 03.569.63245 RDC

02/85-86-84-85/85
HL 2 14714 3,28 482 3,56 524
3/2LA 13065 3,58 468 3,69 482

Kanu P 298.164

WILDER KANU P RED

RR Roeschen

DE 03.550.80842 (v. Bookem)

02/87-86-88-88/88
HL 2 14523 4,14 601 3,64 529
3/2LA 12771 3,98 508 3,59 458

Besitzer: Uwe Reinermann, Rüsfort, Wehdeler Str. 3, 49596 Gehrde
Telefon: (05439) 800166

120 gRZS **93** gRZD **137** RZR **139** RZN **124** RZE **141** RZM **163** gRZG

Milch kg	Fett-%	Fett-kg	Eiweiß-%	Eiweiß-kg	RZKm	Milchtyp	Körper	Fundament	Euter
1489	-0,12	46	0,10	61	120	109	103	115	125

Deutsche genomische Zuchtwerte 12/2018

RR Rising Star ist mit 163 gRZG das höchste Tier der Auktion und besticht bei einem kompletten Profil durch überragende Sekundärmerkmale!

Stammkuh Shottle Rieka ist neben Elisa die herausragende Zuchtkuh des Betriebes Reinermann.

Ihre haushohen genomischen Zuchtwerte werden durch 11 Generationen VG/EX-Kühe aus der R-Linie abgesichert.

RR Rising Star is the highest gRZG animal in the sale and offers a very complete profile with superior secondary traits!

Foundation cow Shottle Rieka is a leading brood cow at Reinermann Holsteins.

She has 11 generations of VG/EX cows out of the R-family as a secure background to her sky-high genomics.

Ihr kompetenter und leistungsstarker Partner für Agrartechnik

CLAAS



An 10 Standorten
für Sie vor Ort!

AGRAVIS Technik Saltenbrock GmbH
Zur Funte 4
49326 Melle
www.agravis-technik-saltenbrock.de

AGRAVIS
TECHNIK

AGRAVIS Technik ist ein Unternehmen der AGRAVIS Reifen-Gruppe



F+W Milchleistungsfutter



- Spezialfutter zur Verbesserung der Nährstoffbilanz
- Strukturfutter mit hoher Schmackhaftigkeit

Wir bieten:

- *sorgfältige Analyse der Grundfutter*
- *Erarbeitung betriebsindividueller Fütterungskonzepte für eine optimale Versorgung Ihrer Tiere*
- *nachhaltige Konzepte für eine erfolgreiche Jungtieraufzucht*



KKH Annalena – Mutter



KKH Atlanta EX-90 (Shottle) – Ururgroßmutter

Kingpin 507.399KERNDTWAY KINGPIN
(McCutchen x Observer)**Boss 262.400****KKH Annalena**
DE 03.565.65782

03/89-87-88-89/88

HL 2 11838 3,24 384 3,56 421

3/2LA 10842 3,27 355 3,50 379

KKH Allianz
DE 03.538.10890

02/88-87-87-86/87

2/1LA 11390 3,13 357 3,15 359

Xacobeo 506.103

MARIO XACOBEO

KKH Atlantis
DE 03.517.31819

(v. Baxter2)

05/90-91-89-86/88

HL 4 15623 3,31 517 3,09 482

7/6LA 13694 3,37 461 3,18 435

Besitzer: Kolckhorst-Kahle, Haltern, Burhaksweg 71, 49191 Belm

Telefon: (05406) 5762

Kingpin-Tochter aus der Siegerfärse der Schwarzbunt-Tage 2016.

Der beliebte OHG-Allround-Vererber Louis ist ein Halbbruder von Annalena.

Ursprünglich kanadische Kuhfamilie von Smithden Allen Alison mit 7 Generationen VG/EX.

Kingpin daughter of the Junior Champion of the 2016 Black and White Days.

Annalena's half brother Louis is a very popular allrounder @ OHG.

Traces back to the Canadian family of Smithden Allen Alison with 7 generations VG/EX.



RR Ellen - Großmutter



RR Tribune Emily Rose VG-86 – Halbschwester der Großmutter



Benz 508.537

S-S-I FRANCHISE BENZ
(Franchise x Montross)

RR Ellen

DE 03.592.96820 A22

gRZM 140 gRZG 151

Board 681.573

VENERIETE RUW BOARD

RR Ellen

DE 03.575.45320

01/87-86-86-85/86

1.LA 12991 3,79 493 3,28 426

Anton 507.148

BOLDI V S G ANTON

RR Elise

DE 03.550.80840

(v. Bookem)

01/88-86-87-87/87

HL 2 15057 5,03 758 3,62 545

2/2LA 14117 4,59 648 3,67 518

Besitzer: Uwe Reinermann, Rüsfort, Wehdeler Str. 3, 49596 Gehrde

Telefon: (05439) 800166

110 gRZS **102** gRZD **116** RZR **131** RZN **136** RZE **134** RZM **152** gRZG

Milch kg	Fett-%	Fett-kg	Eiweiß-%	Eiweiß-kg	RZKm	Milchtyp	Körper	Fundament	Euter
1383	-0,14	39	0,03	50	116	113	110	130	130

Deutsche genomische Zuchtwerte 12/2018

Frühe Benz-Tochter aus der überragenden Elisa-Familie von Reinermann.

RR Esprit vereint das Exterieur- und Zuchtwert-Potenzial ihrer Kuhfamilie in idealer Weise.

Aus der Urgroßmutter RR Elise wurden mit Bonus, Chanel, Milano und Beatbook 4 Bullen intensiv im OHG-Gebiet genutzt.

Early Benz daughter from the outstanding Elisa's of Reinermann.

She ideally combines the type- and RZG-potential of her family.

Great granddam RR Elise has produced 4 bulls that were heavily used in the OHG area: Bonus, Chanel, Milano and Beatbook.

LVD **KRONE**

Melk- und Stalltechnik · 24 Stunden Service

Max-Eyth-Str. 1 · 48480 Spelle · Tel. 05977 / 935-303 · Fax 935-89 303 · E-Mail: melktechnik.lvd@krone.de



GEA Farm Technologies

Melken, Füttern, Kühlen
und Hygiene



Stalleinrichtungen und
Gülletechnik

Stallkamp

Gülletechnik, -Silo und
Separatoren



Wasseraufbereitungsanlagen
und Brunnenbohrungen



Gummimatten für Laufgänge
und Liegebuchten



Gummimatten für Laufgänge
und Liegebuchten



Behälterabdeckungen
für Güllesilos



Futtersilos



Kälberhütten und
Kadaverkühlung



Windschutzsysteme für Land-
wirtschaft, Industrie und
Logistik



Systembeleuchtung für
Landwirtschaft, Industrie
und Logistik



Gülle und Fördertechnik



Stall- und Hallenbauten sowie
Betonhochbehälter für Gülle



Siloanlagen
aus Betonelementen



Stallböden

www.krone-agropark.com



Güterverkehr
Tiertransporte
Kühltransporte

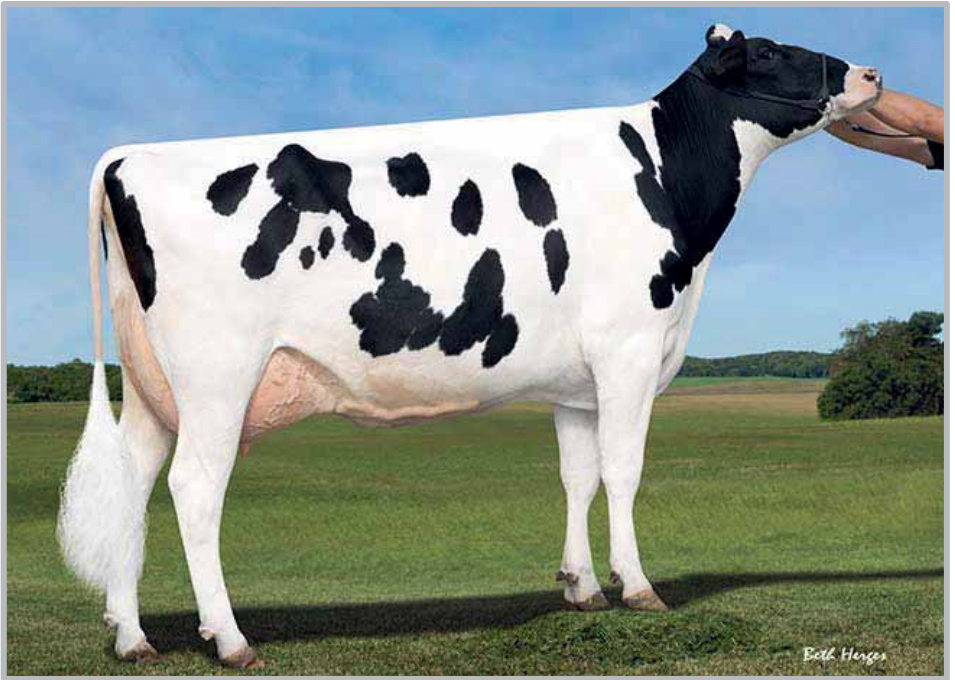


Auf dem Platen 10
49326 Melle-Gesmold
Telefon 05422 / 38 52
Telefax 05422 / 4 24 08

info@pabst-transporte.com



www.pabst-transporte.com



Sandy-Valley NU Precious-ET – Urgroßmutter



Sandy-Valley BL Paradise EX-91 – Vollschwester der Großmutter

WKM N-JOY

03.603.85499 ET

geb.: 14.08.2018

20**Manitoba 508.495**PROGENESIS MANITOBA
(Supershot x Delta)**No Way**

DE 03.592.34846

gRZM 125

gRZG 149

Dozer 507.599

MR SHOT DOZER 1491-ET

Sandy-Valley No Problem-ET
US 72471725

gRZM 140

gRZG 152

Balisto 889.248

DE-SU 11236 BALISTO-ET

Sandy-Valley NU Precious-ET

US 70811744

(v. Numero Uno)

(1)VG 88

HL 2 13776 4,36 601 3,49 481

2/2LA 12703 4,53 575 3,54 450

Besitzer: Westrup-Koch Milch GBR, Linne, Lange Lichtsweg 6, 49143 Bissendorf
Telefon: (05402) 2148**128** gRZS **104** gRZD **111** RZR **132** RZN **130** RZE **140** RZM **157** gRZG

Milch kg	Fett-%	Fett-kg	Eiweiß-%	Eiweiß-kg	RZKm	Milchtyp	Körper	Fundament	Euter
1383	0,05	60	0,08	55	115	103	112	121	128

Deutsche genomische Zuchtwerte 12/2018

■ WKM N-Joy ist die Nr.1 Manitoba-Tochter und hat ein hervorragendes genomisches Profil!

■ Sie stammt aus einem extrem erfolgreichen Zweig der Rudy Missy-Familie.

■ Ein Bonus-Halbbruder mit 159 gRZG wird bei der OHG in den Einsatz gehen.

■ WKM N-Joy is the No.1 Manitoba daughter for gRZG and shows no holes in her genomic profile!

■ She originates from an extremely successful branch of the Rudy Missy's.

■ Her half brother sired by Bonus is heading to OHG.



Lara Rae – Großmutter



Gloryland Liberty Rae EX-95 (Durham) – Halbschwester der Großmutter

King Doc 508.604WOODCREST KING DOC
(Kingboy x Mac)**ViG Luna-Rae**
DE 03.589.74486**Doorman 506.948**

VAL-BISSON DOORMAN

Lara-Rae
FR 3100293003

03/91-90-91-88/90

HL 2 12117 3,23 391 3,24 392

3/2LA 11218 3,26 366 3,33 374

Damion 505.692

ERBACRES DAMION

Gloryland Lana Rae

US 120348329

(v. Rudolph)

(4)EX 94

HL 3 11659 3,97 463 3,35 390

4/4LA 10169 3,60 366 3,38 344

Besitzer: Holstein Oldies, Eschebrugge, Aatalstr. 8, 49824 Laar
Telefon: (05947) 256

■ Frühe King Doc x Doorman aus dem Lana Rae-Zweig der Roxy-Familie.

■ Urgroßmutter Lana Rea sucht als Zuchtkuh ihresgleichen und hat weit über 20 EX-Töchter in aller Welt.

■ Die Stammkuh Glenridge Citation Roxy EX-97 ist für viele der Inbegriff von „Zuchtkraft“.

■ One of the first King Doc daughters in Germany from the Lana Rea branch of the Roxy's.

■ Great granddam Lana Rae is a unique brood cow and has far more than 20 EX daughters worldwide.

■ Foundation cow Glenridge Ciattion Roxy EX-97 is widely considered as the epitome of “breeding power”.



RR Elise – Mutter



RR Esmeralda VG-86 (Silver) – Halbschwester von Kat-Nr. 22

Undenied 508.509

OUR-FAVORITE UNDENIED
(Solomon x Atwood)

RR Elise
DE 03.550.80840

01/88-86-87-87/87
HL 2 15057 5,03 758 3,62 545
2/2LA 14117 ,59 648 3,67 518
gRZM 145 gRZG 143

Bookem 889.128

DE-SU 521 BOOKEM

RR Elisa
DE 03.511.44044

04/92-94-89-89/90
HL 2 17604 4,13 727 3,49 615
5/5LA 15684 3,95 619 3,40 533

Shottle 505.534

PICSTON SHOTTLE

Broeks Mbm Elsa
NL381135900

(v. BW Marshall)

(2)EX 90
HL 2 12620 4,25 536 3,18 401
2/2LA 11778 4,44 523 3,29 388

Besitzer: Uwe Reinermann, Rüsfort, Wehdeler Str. 3, 49596 Gehrde
Telefon: (05439) 800166

Spannende Kombination des Exterieur-Spezialisten Undenied mit der enormen Vererbungskraft von Bookem Elise!

Europaweit ist RR Elise über ihre männl. u. weibl. Nachkommen sicher eine der einflussreichsten Zuchtkühe des genomischen Zeitalters.

Undenied x VG-87 Bookem x EX-90 Shottle x EX-90 BW Marshall
x VG-89 Aaron x EX-92 Bell Elton x EX-90 x EX-91

Exciting combination of the type specialist Undenied and Bookem Elise!

In Europe RR Elise is for sure one of the most influential brood cows of the genomic era.

Undenied x VG-87 Bookem x EX-90 Shottle x EX-90 BW Marshall
x VG-89 Aaron x EX-92 Bell Elton x EX-90 x EX-91



Araxis Clear VG-85 – Vollschwester der Mutter



Clear-Echo 822 Ramo 1200 EX-94 – Stammkuh der Familie

WKM CORALIE

geb.: 10.09.2018

03.613.45524 A22

23**Bonus 264.838**

(Board x Bookem)

Clean

DE 03.592.34757 A22

gRZM 136

gRZG 149

Araxis US72851681

DE-SU 12138 Araxis-ET

DE-SU Rodgers 3648-ET
US 72852590

gRZM 126

gRZG 138

Rodgers US70626131

DE-SU LTM RODGERS 11379

DE-SU 1760-ET

US 70626911

(v. Observer)

TL134 Mtg 4944 3,76 186 3,11 154

Besitzer: Westrup-Koch Milch GBR, Linne, Lange Lichtsweg 6, 49143 Bissendorf
Telefon: (05402) 2148**108** gRZS **99** gRZD **102** RZR **118** RZN **137** RZE **149** RZM **155** gRZG

Milch kg	Fett-%	Fett-kg	Eiweiß-%	Eiweiß-kg	RZKm	Milchtyp	Körper	Fundament	Euter
1545	0,14	76	0,14	67	112	122	120	127	125

Deutsche genomische Zuchtwerte 12/2018

■ WKM Coralie ist mit großem Abstand die höchste Tochter des OHG Milch und Exterieur-Vererbers Bonus!

■ Mit Araxis x Rodgers x Observer hat auch ihre Mutter ein nicht alltägliches Pedigree und geht auf die bekannte Ramo 1200 zurück.

■ Durch das herausragende genomische Profil und die alternative Abstammung bietet WKM Coralie vielfältige Anpaarungsmöglichkeiten.

■ WKM Coralie is by far the highest daughter of the popular OHG type and milk bull Bonus.

■ With Araxis x Rodgers x Observer her dam offers a different sire stack and traces back to the famous Ramo 1200.

■ Due to her outstanding genomic profile and her alternative pedigree she will be a perfect mating for many future sires of sons.

AUTOHAUS
PIETSCH



ŠKODA



SEAT



Autohaus Pietsch GmbH

Herrenteich 89 | 49324 Melle | www.autohaus-pietsch.de
Tel. 05422-9485-0 | info@autohauspietsch.de

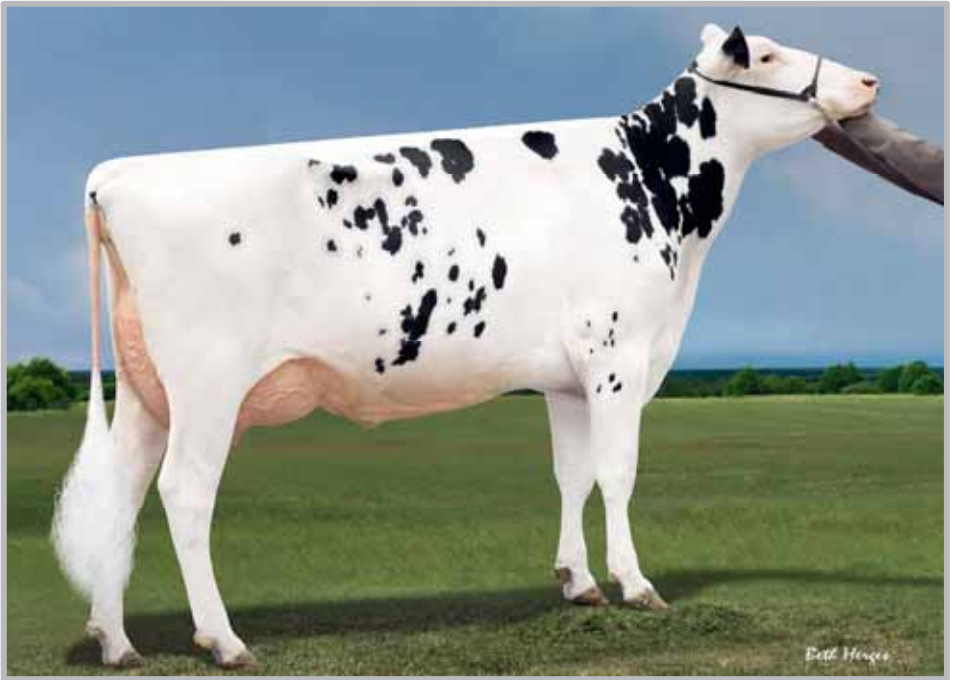
Impulsgeber für Niedersachsen. Gemeinsam Lebensräume gestalten.



Heute Impulse setzen für morgen

Die NLG sieht sich als Fortschrittspartner Niedersachsens. Dafür setzen wir Impulse, entwickeln Ideen und sorgen mit nachhaltigen Projekten für ein zukunftsfähiges Niedersachsen. Und das kreativ und partnerschaftlich. Wir nennen das:

Gemeinsam Lebensräume gestalten.



Beth Henges

Sunview Racer Hugo – Großmutter



Beth Henges

Lookout Pesce Epic Hue – Urgroßmutter



Benz 508.537

S-S-I FRANCHISE BENZ
(Franchise x Montross)

Highlight

DE 03.592.34936

gRZM 134 gRZG 146

Lighter 507.958

PROGENESIS LIGHTER

Sunview Racer Hugo

US 3123773584

(2)EX 90

1.LA 14533 4,07 591 3,32 482

Racer 507.482

Clear-Echo Lexor Racer

Lookout Pesce Epic Hue

CA 107766242

(v. Epic)

(1)VG 86

1.LA 10501 4,26 447 3,69 387

Besitzer: Westrup-Koch Milch GBR, Linne, Lange Lichtsweg 6, 49143 Bissendorf
Telefon: (05402) 2148

112 gRZS **102** gRZD **119** RZR **130** RZN **126** RZE **142** RZM **156** gRZG

Milch kg	Fett-%	Fett-kg	Eiweiß-%	Eiweiß-kg	RZKm	Milchtyp	Körper	Fundament	Euter
1625	0,02	66	0,03	58	117	109	110	116	124

Deutsche genomische Zuchtwerte 12/2018

Hervorragende Genomics und beste Kuhfamilie, hier passt einfach alles!

Racer Hugo ist auch die Mutter des beliebten Exterieur-Vererbers und Bullen-vaters Barbados.

Snow-N-Denises Dellia EX-95 als Stammkuh darf eigentlich auf keiner Top-Auktion fehlen.

Top genomics and a brilliant cow family, when everything comes together!

Racer Hugo is also the dam of the popular type- and mating sire Barbados.

The great foundation cow Snow-N Denises Dellia X-95 should actually not be absent at a top sale.



KNS Missbalista – Großmutter



Mr Sam Mrs Poll VG-86 – Stammkuh der Familie

KNS MISSY
03.610.80136 ET Pp

geb.: 09.10.2018



25

Jaguar 508.499

PLAIN-KNOLL S-S-I JAGUAR
(Josuper x Mogul)

KNS

DE 03.586.65759 Pp A22

gRZM 139 gRZG 151

Board 681.573

VENERIETE RUW BOARD

KNS Missbalista

DE 03.562.30059 Pp RDC

01/85-84-83-84/84

1.LA 7132 4,44 317 3,39 242

Balisto 889.248

DE-SU 11236 BALISTO-ET

KNS Miss Epic

DE 03.552.03389 Pp RDC (v. Epic)

01/82-85-80-81/82

1.LA 10586 3,91 414 3,11 329

Besitzer: K.N.S. Holsteins GBR, Schiplage, Niermannsweg 22, 49326 Melle
Telefon: (05428) 921770

125 gRZS **88** gRZD **106** RZR **127** RZN **131** RZE **138** RZM **153** gRZG

Milch kg	Fett-%	Fett-kg	Eiweiß-%	Eiweiß-kg	RZKm	Milchtyp	Körper	Fundament	Euter
499	0,57	76	0,30	47	114	107	108	118	133

Deutsche genomische Zuchtwerte 12/2018

Hornlose Jaguar aus der MrsPoll-Dynastie!

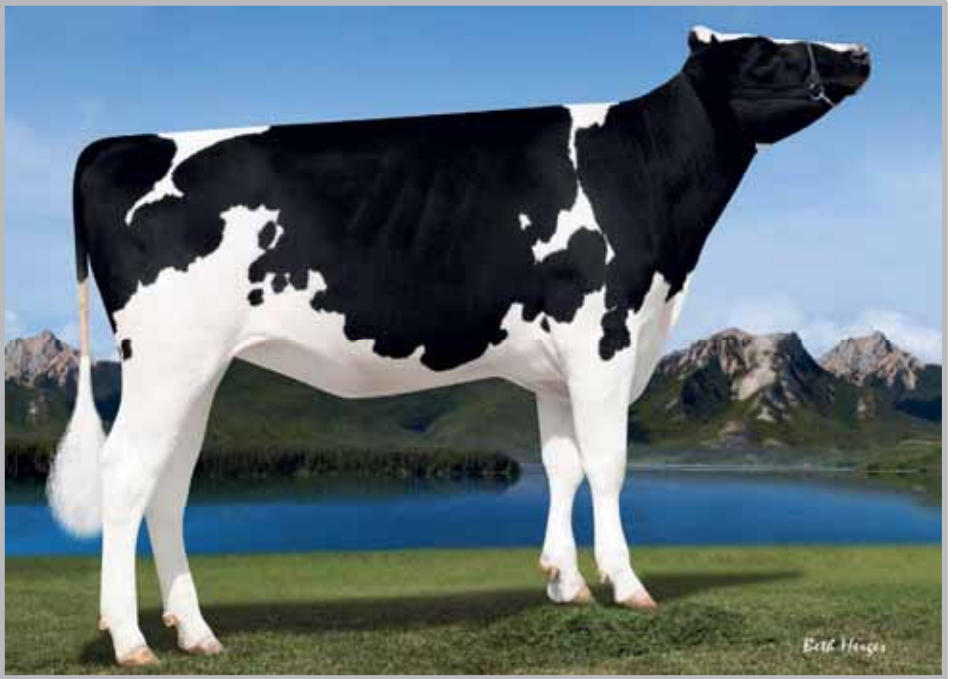
Gewaltige Inhaltsstoffe und ein sehr komplettes Linearprofil mit hervorragenden Euterwerten zeichnen dieses Tier aus.

Bullen wie Abi Red PP oder Laptop Red PP stehen exemplarisch für den enormen Einfluss dieser Familie auf die deutsche Hornloszucht.

Polled Jaguar from the MrsPoll dynasty!

This calf is characterized by huge components and a very complete linear with an outstanding udder profile.

Bulls like Abi Red PP and Laptop Red PP exemplify the enormous influence of this family on the German polled breed.



Peak Caroline-ET - Mutter



Larcrest Ramos Crimson EX-94 – Stammkuh der Familie

COOL ENOUGH
05.406.73256 ET A22

geb.: 11.10.2018

26



Benz 508.537

S-S-I FRANCHISE BENZ
(Franchise x Montross)

Peak Caroline-ET
US 3131664090

gRZM 140 gRZG 159

Hotshot 507.840

S-S-I P-K SHTGLSS HOTSHOT

Peak Camorra
US 3126668028

gRZM 125 gRZG 137

Genuity 507.630

NO-FLA ALTAGENUITY

Farnear-Tbr-Bh Caite

US 71290985

(v. Massey)

(1)VG 85

1.LA 11255 4,17 469 3,43 386

Besitzer: Daniel Langer & Tobias Langkamp, Spradow, Dünner Str. 57, 32257 Bünde
Telefon: (05223) 42843

120 gRZS **105** gRZD **116** RZR **133** RZN **119** RZE **143** RZM **157** gRZG

Milch kg	Fett-%	Fett-kg	Eiweiß-%	Eiweiß-kg	RZKm	Milchtyp	Körper	Fundament	Euter
1448	0,04	61	0,10	60	123	103	97	112	123

Deutsche genomische Zuchtwerte 12/2018

Hohe Benz-Tochter mit außergewöhnlichem Pedigree, die Sie nicht verpassen sollten!

Diese Kuhfamilie und vor allem Ramos Crimson drücken der weltweiten Holsteinzucht ihren Stempel auf.

Crimson steht für Mega-Verkaufserlöse und Bullen wie Commander, Chevrolet und Fanatic.

Don't miss this awesome Benz calf that offers a rare sire stack!

This cow family and especially Ramos Crimson put their stamp on the international Holstein breed.

Crimson is well known for top sellers at various sales and for bulls like Commander, Chevrolet or Fanatic.

Hermann Schröder

HS-Kraftfutterwerk GmbH & Co. KG

Schützenstr. 3 - 48607 Ochtrup

Telefon: 0 25 53/ 78 0

Telefax: 0 25 53/ 78 52

Mail: info@hs-schraeder.de

www.hs-schraeder.de - www.hs-hemo.de



Partnerschaft

mit Leidenschaft



Qualitätsfutter
da stimmt einfach alles!

UNSERE FITNESSVERERBER!



Gipsy ET

Gipsy

HB 768444

Gymnast * Silver * VG87 Massey * VG88 Limbo

RZG 157 RZM 137 RZFit 153

- Fundament & Euter
- Fitness
- Nutzungsdauer



Kermit ET

Kermit

HB 768405

Kerrigan * Balisto * VG88 Numero Uno * VG86 Planet

RZG 154 RZM 143 RZFit 141

- Allrounder
- Inhaltsstoffe
- Nutzungsdauer



Stanford P ET

Stanford P

HB 997500

Salvatore * VG87 Powerball P * VG87 Fidji * VG86 Moonlight

RZG 150 RZM 146 RFit 131

- Färsenbulle
- Strichlänge
- optimale Melkbarkeit

Rinderunion Baden-Württemberg e.V.

Ölkofer Straße 41 · 88518 Herbertingen

Tel.: +49 (0) 7586 - 9206 - 0 · Fax: +49 (0) 7586 - 5304

E-Mail: info@rind-bw.de · www.rind-bw.de



ZWS 08/18



Pine-Tree 6660 Band 7234-ET - Mutter



Screaming-Vis R Heaven EX-91 – Stammkuh der Familie

BLAZE
03.613.45558 ET

geb.: 11.10.2018

27



Jaguar 508.499

PLAIN-KNOLL S-S-I JAGUAR
(Josuper x Mogul)

Pine-Tree 6660 Band 7234-ET
US 3139672230

gRZM 146 gRZG 160

Bandares 508.165

WA-DEL YODER BANDARES-ET

Pine-Tree 14 Kingboy6660
US 74024582

gRZM 131 gRZG 137

Kingboy 507.371

MORNINGVIEW MCC KINGBOY

Pen-Col Robust Harp ET
US 70484398

(v. Robust)

(2)VG 87

HL 2 13039 4,50 587 3,68 480

2/2LA 11187 4,57 511 3,73 417

Besitzer: Westrup-Koch Milch GBR, Linne, Lange Lichtsweg 6, 49143 Bissendorf
Telefon: (05402) 2148

121 gRZS **109** gRZD **114** RZR **133** RZN **129** RZE **140** RZM **157** gRZG

Milch kg	Fett-%	Fett-kg	Eiweiß-%	Eiweiß-kg	RZKm	Milchtyp	Körper	Fundament	Euter
862	0,31	66	0,24	53	125	97	114	114	133

Deutsche genomische Zuchtwerte 12/2018

■ Hochinteressantes Jaguar-Kalb aus dem genomischen Superstar Bandares 7234, die selbst für 52.000 \$ verkauft wurde.

■ Das genomische Profil von Blaze lässt keine Wünsche offen.

■ Eine Halbschwester des Verkaufstieres wurde auf dem World Classic Sale 2018 für 75.000\$ verkauft.

■ Extremely interesting Jaguar calf out of the genomic giant Bandares 7234 that was sold for \$ 52,000.

■ All your wishes can come true with her amazing genomic profile.

■ A half sister of this calf was sold at the World Classic Sale 2018 for \$ 75,000.



Was wir Ihnen auf-tischen?
**VERLÄSSLICHKEIT.
VERTRAUEN.
VORSORGE.**

Zusammen versichern wir jeden 4. Bürger aus Melle – und wenn Sie wollen, auch Sie. Denn wir kümmern uns um Ihre Belange – fair, zuverlässig und schnell. Wir sind Ihre selbstständigen VGH-Berater vor Ort.

Wir machen das schon.



www.vgh-grönegau.de

Kai Hollmann VGH Melle
Tel. 05422 2861
kai.hollmann@vgh.de

Sven Hollmann VGH Melle
Tel. 05422 2861
sven.hollmann@vgh.de

Sebastian Otte VGH Melle
Tel. 05422 2861
sebastian.otte@vgh.de

Bei uns sind Sie mit **Non-GMO**
auf der sicheren Seite!
Unsere Werke sind
VLOG-zertifiziert!

Milchleistungsfutter für alle Grundfuttersituationen



BOVA

Milchleistungsfutter zur Erzeugung
gentechnikfreier Lebensmittel



QUADRO

Fester Komponentenrahmen
mit hoher Proteinqualität



CORN

Maisbetontes Milchleistungsfutter
(30 bis 40% Maisanteil)



VITAL

Milchleistungsfutter mit hoher
Schmackhaftigkeit

Die wirtschaftliche
Alternative zum
Zukauf von Silage:

neu!



BOVA FORAGE

Ergänzungsfuttermittel
zum Ersatz von Grundfutter

Mit BOVA FORAGE lassen sich
problemlos 5–12 kg Grundfutter
ersetzen.

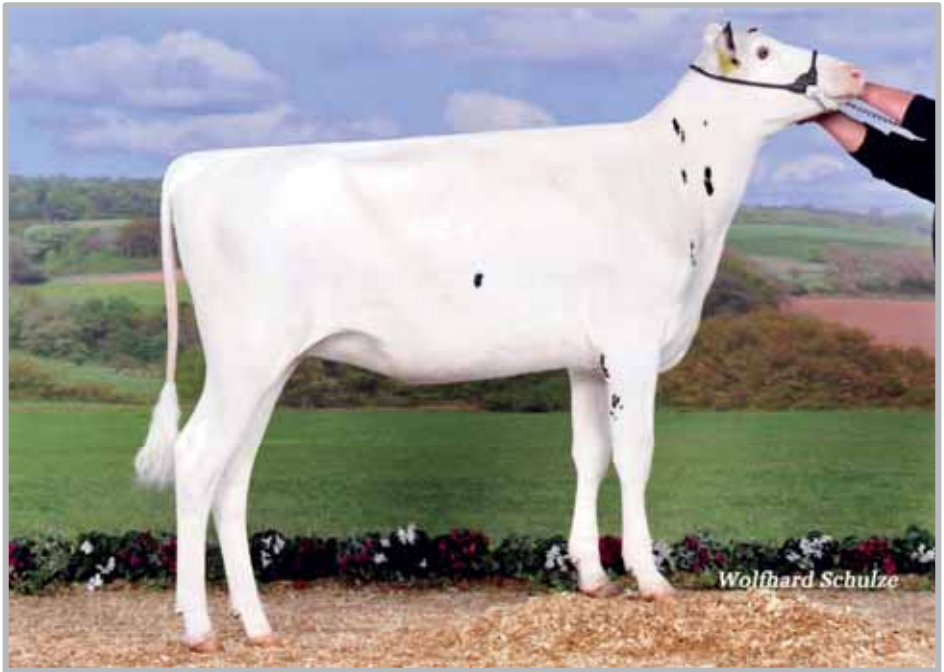


Rufen Sie uns an.
Unsere Spezialisten beraten Sie gern.

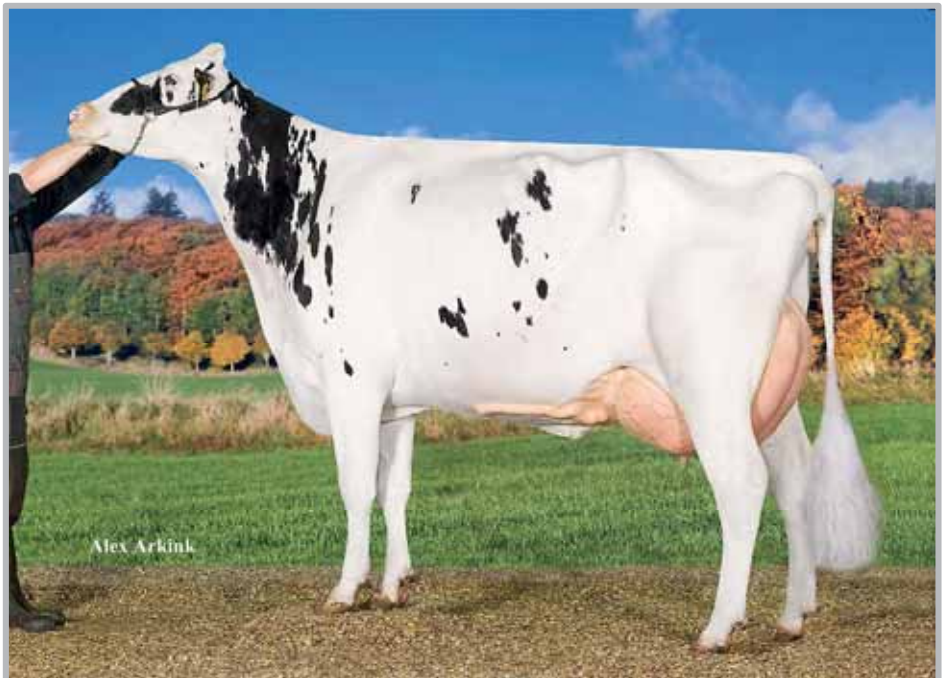
H. Bröring GmbH & Co. KG
Ladestraße 2 | 49413 Dinklage
Telefon: 0 44 43 97 0-0

Haneberg & Leusing GmbH & Co. KG
Ramsberg 99 | 48624 Schöppingen
Telefon: 0 25 55 9 23-0

www.broering.com



Heaven - Mutter



Anderstrup Snow Heaven 1243 - Urgroßmutter



Benz 508.537

S-S-I FRANCHISE BENZ
(Franchise x Montross)

Heaven

DE 03.600.23950 A22

gRZM 138 gRZG 151

Lighter 507.958

PROGENESIS LIGHTER

Tir-An Boss Hortensia

DK 02371402657

(1)VG 86

TL 100 Mtg 4811 4,66 224 3,43165

Boss 262.400

Anderstrup Snow Heaven 1243

DK 03372305313

(v. Snowman)

(1)VG 87

1.LA 16763 3,94 661 3,23 542

Besitzer: Uwe Reinermann, Rüsfort, Wehdeler Str. 3, 49596 Gehrde

Telefon: (05439) 800166

120 gRZS **91** gRZD **116** RZR **134** RZN **132** RZE **137** RZM **157** gRZG

Milch kg	Fett-%	Fett-kg	Eiweiß-%	Eiweiß-kg	RZKm	Milchtyp	Körper	Fundament	Euter
1319	0,05	58	0,06	51	114	121	96	124	133

Deutsche genomische Zuchtwerte 12/2018

Steigen Sie in die Heaven-Familie ein und sichern Sie sich eines der höchsten Tiere der Auktion!

RR Hypnotic könnte an die Erfolge ihrer berühmten UGM Snow Heaven anknüpfen, die zeitweise 5 Söhne in den Top 20 nach gRZG hatte.

Besonders durch ihren sehr populären Enkel Malinus wird sich der Einfluß dieser Mega-Bullenmutter nochmals verstärken.

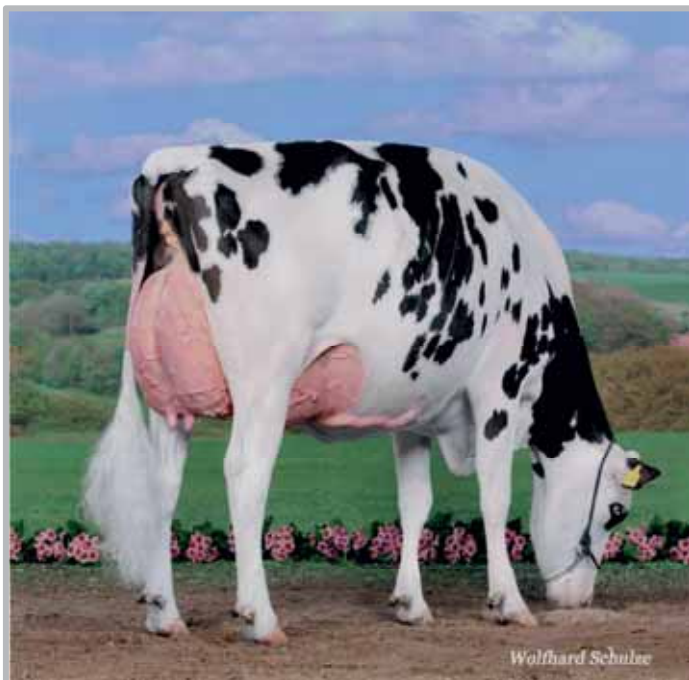
Enter the Heaven family with the highest animal of the whole sale!

RR Hypnotic could be as successful as her famous great-granddam Snow Heaven that placed 5 sons in the German gRZG top list some yaers ago.

Especially her very popular grandson Malinus will boost the influence of this mega bull dam in the future.



Camilla - Mutter



Countdown VG-88 – Vollschwester der Mutter

EMBRYONENPAKET BESTEHEND AUS 4 EMBRYONEN

Verfügbar sind 3 Embryonen von **Mogul** und 4 Embryonen von **Bad**

29

Mogul 506.694 / Bad 508.580

MOUNTFIELD SSI DCY MOGUL
(Dorcy x Marsh)

CASTEL BAD
(Bankroll x Mogul)

Camilla

DE 03.565.65783 ET

01/86-87-83-87/86

1.LA 11959 3,17 379 3,18 380

Sympatico 507.007

DYMENTHOLM S SYMPATICO

Kingsmilldcf Carmel-ET
US 70137351 RDC

(1)GP 83

Destry 889.015

SCIENTIFIC DESTRY

VG-Appf Shottle Connie

US 137785827

(v. Shottle)

(2)VG 87

HL 2 12417 6,52 810 3,22 400

2/2LA 12052 5,05 609 3,12 376

Besitzer: Devon Lohmöller, Listrup, Alter Mühlweg 4, 48488 Emsbüren
Telefon: (05903) 6222

Das besondere Angebot – 4 Embryonen aus Sympatico Camilla!

Beide Vollschwwestern wurden bei der Top-Genetik-Auktion 2016 verkauft.

Camilla war eine der auffälligsten deutschen Kühe bei der Europaschau in Colmar und Countdown war u.a. bei der Schau der Besten erfolgreich.

A special offer – 4 embryos of Sympatico Camilla!

Both full sisters were sold at the Top Genetic Auction in 2016.

Camilla was one of the most admired German cows at the European show in Colmar and Countdown was successful at the Schau der Besten.



KNS Missbalista - Großmutter



KNS Moulinrouge PP VG-88 (Ladd P) – gleiche Familie

KNS MISS HOT PP

geb.: 19.11.2018

03.610.80146 ET

30**Hotspot P 684.671**WILL HOTSPOT P
(Superhero x Powerball P)**KNS**

DE 03.586.65759 Pp A22

gRZM 139 gRZG 151

Board 681.573

VENERIETE RUW BOARD

KNS Missbalista

DE 03.562.30059 Pp RDC

01/85-84-83-84/84

1.LA 7132 4,44 317 3,39 242

Balisto 889.248

DE-SU 11236 BALISTO-ET

KNS Miss Epic

DE 03.552.03389 Pp RDC (v. Epic)


01/82-85-80-81/82


1.LA 10586 3,91 414 3,11 329

Besitzer: K.N.S. Holsteins GBR, Schiplage, Niermannsweg 22, 49326 Melle
Telefon: (05428) 921770**115** gRZS **104** gRZD **122** RZR **131** RZN **127** RZE **145** RZM **160** gRZG


Milch kg	Fett-%	Fett-kg	Eiweiß-%	Eiweiß-kg	RZKm	Milchtyp	Körper	Fundament	Euter
1593	0,17	81	0,06	60	123	122	102	118	125


Deutsche genomische Zuchtwerte 12/2018

 KNS Miss Hot PP ist wahrscheinlich das interessanteste hornlose Tier, das jemals auf einer Auktion angeboten wurde!

 Sie hat absolut überragende Zuchtwerte und stammt aus einer der erfolgreichsten deutschen Kuhfamilien.

 Nutzen Sie diese einmalige Gelegenheit und steigen Sie in den stetig wachsenden Hornlos-Markt ein!

 KNS Miss Hot PP is probably the most interesting polled animal ever offered at a public sale!

 She traces back to a very successful German cow family and convinces with her outstanding genomic profile.

 Take this unique chance to enter the fast growing polled market!

BEWITAL agri

specialist in milk & fat



Das entwickeln und produzieren wir:

- fettverkapselte Mikronährstoffe
- Spezial-/Gesundheitsprodukte
- Energie-/Wirkstoffkonzentrate
- Fettpulver
- Kälbermilch

Gesunde Tierernährung ist Vertrauenssache

Tag für Tag arbeiten bei **BEWITAL agri** mehr als 450 Mitarbeiter nach diesem Grundsatz. Unser Team aus Spezialisten sorgt weltweit für eine gesunde Tierernährung. Die Futtermittelindustrie und der Fachhandel kennen und vertrauen uns seit mehr als 50 Jahren.

BEWITAL agri GmbH & Co. KG | Industriestr. 10 | 46354 Südlohn-Oeding
Tel.: 02862 581-600 | E-Mail: agri@bewital.de | www.bewital-agri.de

OSNABRÜCKER JUNGZÜCHTER STELLEN SICH VOR!

Wir, die Osnabrücker Jungzüchter haben Spaß an der Arbeit mit Tieren und an der Gemeinschaft! Zum Beispiel im Trainingslager vor den Schwarzbunt-Tagen, wenn wir alle zusammen abends im Stroh bei den Kühen sitzen und unsere Pizza essen. Oder wenn wir uns in den Wintermonaten bei Beinker in Vennermoor oder der OHG in Melle treffen und nach interessanten Vorträgen noch weiter reden. Auch die Teilnahme an Jungzüchterwettbewerben, wo jeder dem anderen hilft und wenn es nur die Topline vom Kälbchen ist, sind ein „Highlight“. Schau dir doch einfach mal unser Programm an! Vielleicht ist ja auch etwas für dich dabei! Finden kannst du uns auch im Internet unter <http://www.ohg-genetic.de/Jungzuechter>. Komm doch einfach mal vorbei, du bist herzlich willkommen! Wir freuen uns sehr auf dich!

JZ-Klönabend

4.2.2019, 20 Uhr

Beinker, Vennermoor

Jana Wehmeier und Patrick Nölker berichten über ihren Auslandsaufenthalt in Australien. Außerdem finden an diesem Abend die Vorstandswahlen statt.

JZ-Klönabend

4.3.2019, 20 Uhr, OHG

Betriebsvorstellung von Farina Garlich, die auf Ihrem Betrieb sowohl eine Holstein- und eine Jersey Herde hält.

Tierbeurteilungswettbewerb

Am 23. Januar 2019 um 14 Uhr findet im Trainingslager der Schwarzbunt-Tage ein Tierbeurteilungsnachmittag statt.

Verlosung zugunsten des ambulanten Kinderhospizdienstes Osnabrück

Geschulte ehrenamtliche Mitarbeiter begleiten Familien, in denen ein lebensverkürzt erkranktes Kind oder Jugendlicher lebt. Sie sind für die Familien in der Zeit der Erkrankung, im Sterben und in der Zeit der Trauer ein verlässlicher Wegbegleiter. Die Begleitung ist für die betroffenen Familien kostenfrei. Mehr Informationen finden Sie auch im Internet unter www.osnabruecker-hospiz.de.

**AMBULANTER
KINDERHOSPIZDIENST
OSNABRÜCK**

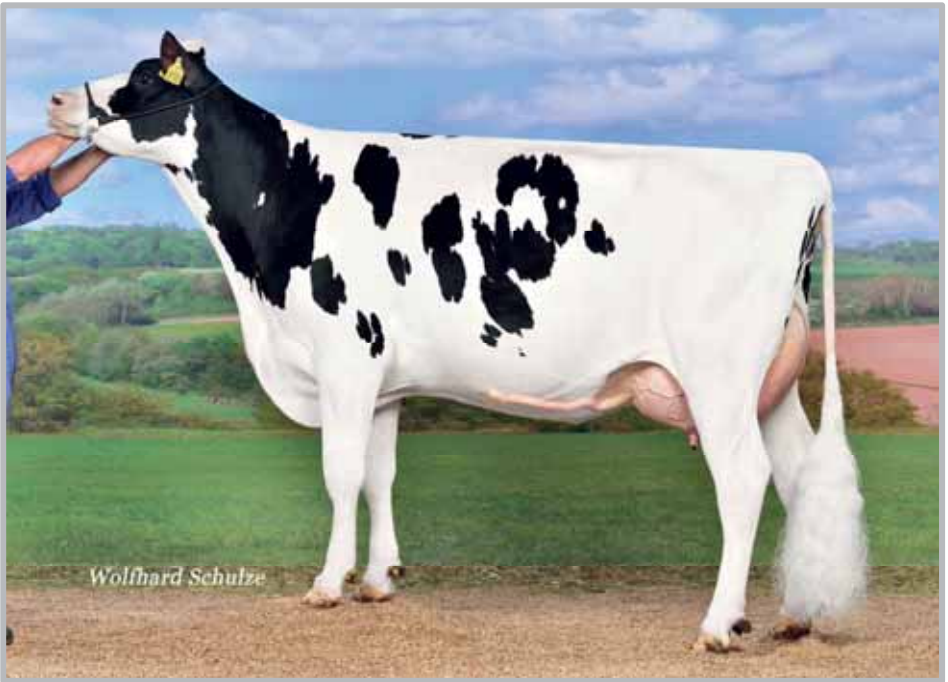
Getragen vom Osnabrücker Hospizverein,
gefördert durch Kinderhospiz Löwenherz e.V., Syke



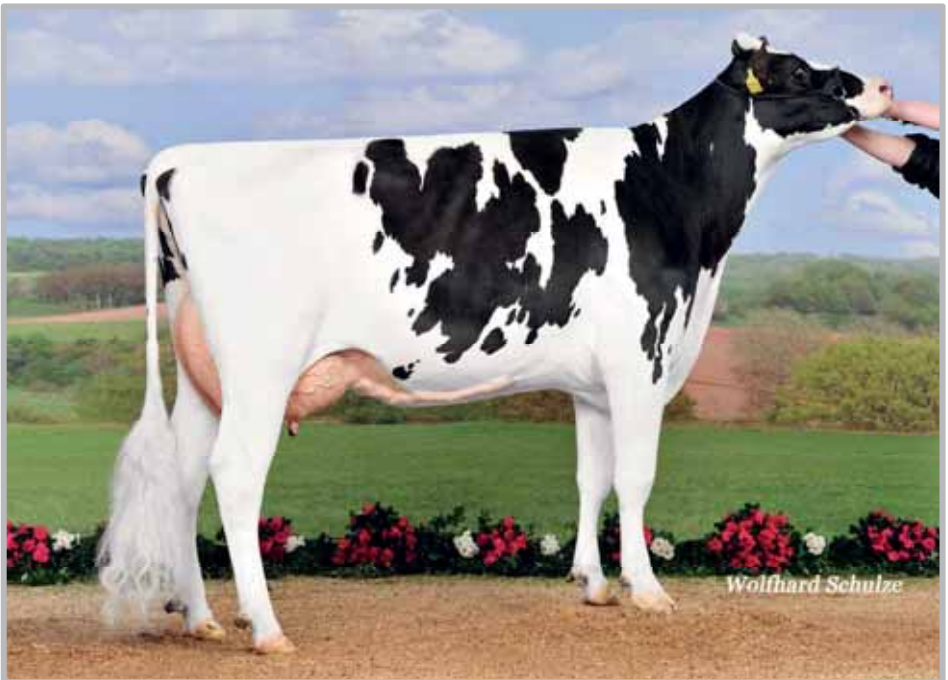
Der Jungzüchterclub Osnabrück e.V. spendet einen Teil des Erlöses aus der Verlosung an den Kinderhospizdienst.

1 Los 2,50 €, 5 Lose 10 € am Stand der Jungzüchter neben dem Verlosungskalb in der Tierhalle und bei allen mobilen Verkäufern!

VIELEN DANK FÜR IHRE GROSSZÜGIGE UNTERSTÜTZUNG!



Perle - Mutter



Pia - Großmutter

Alamo 264.440

RIETHIL WHITE SPRING
(Alta Spring x Fanatic)

Perle

DE 03.594.10907

01/84-84-84-85/84

3.Kontr. 38,6 3,14 3,23

Alban 263.615

⊙Pia

DE 03.564.78113

01/84-87-83-84/84

2/1LA 10852 3,75 407 3,57 387

Beauty 261.900

PICSTON SHOTTLE

Parade

DE 03 545 16454

(v. Jose)

01/81-84-80-84/83

HL 2 12188 3,77 460 3,33 406

3/2LA 10607 3,71 394 3,34 354

Nutzen Sie die Chance und gewinnen Sie ein interessantes Zuchtkalb!

Großmutter Pia war eine der besten, frühen Beauty Töchter und vertrat ihren Vater in der Nachzuchtgruppe bei den Schwarzbunt-Tagen 2016.

Der beliebte Allrounder Alamo ist ein ausgesprochener Roboter- und Fitness-Spezialist.

Your chance to win an interesting calf!

Greatdam Pia was shown at the Black an White Days 2016 in the progeny group of Beauty.

Alamo is very popular as an allrounder and fitness specialist.

Osnabrücker Holstein Genetik

Der neue Spitzenvererber !

Photo: Wolfhard Schulze



ADLON P

265.390

Adagio x Rubicon x Jackman
(aus der Quietcove Valiant Fawn EX-95 Familie)

Top-Platzierungen in vielen Ländern

Dieser hornlose Adagio-Sohn aus Rubicon Britney hat wirklich alles!

Eine attraktive Leistungsvererbung:

kg Milch	% Fett	kg Fett	% Eiweiß	kg Eiweiß	gRZM
+583	+0,31	+54	+0,23	+42	133

Ein lineares Profil ohne Schwächen:

Milchtyp	109	Körper	112	Fundament	122	Euter	131	gRZE	134
Größe		klein						groß	127
Milchcharakter		derb						edel	112
Körpertiefe		wenig						viel	108
Stärke		schwach						stark	107
Beckenneigung		ansteigend						abfallend	103
Beckenbreite		schmal						breit	116
Hinterbeinwinkelung		steil						gewinkelt	97
Klauenwinkel		flach						steil	105
Sprungelenk		derb						trocken	113
Hinterbeinstellung		hackeneng						parallel	113
Bewegung		lahm						gut	114
Hintereuter		tief						hoch	121
Zentralband		schwach						stark	102
Striche vorne		außen						innen	119
Striche hinten		außen						innen	109
Vordereuter		lose						fest	124
Eutertiefe		tief						hoch	132
Strichlänge		kurz						lang	103

Nur positive Management- und Gesundheits-Werte:

gKVd **100**, gRZKm **123**, gRZS **123**, gRZD **105**, gRZR **126**, gRZN **126**

Der Outcross-Vererber ADLON P dürfte daher für viele Milchviehbetriebe weltweit von großem Interesse sein.



Adlon P mutter - Rubicon Britney GP-84

**Nummer 1 für Hornlos in Deutschland
mit RZFit 154 - zudem RZG 152**

**Nummer 2 in Frankreich mit ISU 225 -
zudem + 3,2 FER und + 3,4 MO**

Höchster Adagio-Sohn, A2/A2

auch gesext verfügbar



Osnabrücker Herdbuch eG
Ochsenweg 40-42
49324 Melle
Tel.: (+49) 5422-987-0
Fax: (+49) 5422-987-100
info@ohg-genetic.de
www.ohg-genetic.de

Zuchtzentrum für Holsteins in Deutschland

Anzeigennachweis / Advertisers

Abiant Agrar GmbH

AG der Sparkassen im Landkreis Osnabrück

AG der Volks-u. Raiffeisenbanken in Weser-Ems.

Agravis Raiffeisen AG

AGRAVIS Technik Saltenbrock GmbH

Amazonen-Werke, H. Dreyer GmbH & Co. KG

Bergophor Futtermittelfabrik, Dr. Berger GmbH & Co. KG

BEWITAL Holding GmbH & Co. KG

Biomin Deutschland GmbH

Deuka, Deutsche Tiernahrung GmbH & Co. KG

DMK Deutsches Milchkontor GmbH

Fleming & Wendel GmbH & Co. KG

GELAMIN, Gesellschaft für Tierernährung mbH

H. Bröring GmbH & Co. KG

H. Wilhelm Schaumann GmbH

HELE GmbH, Hygiene- und Arbeitsschutzkleidung

Hollmann OHG, VGH Versicherungsbüro Melle

HS-HEMO Mineralfutter Schröder

LELY Center Niedersachsen GmbH

Lemmer Fullwood GmbH

LKV Weser-Ems e.V.

LVD Bernard Krone GmbH Melk- und Stalltechnik

milkrite/Inter Puls

NLG Niedersächsische Landgesellschaft mbH

Pabst, Heinrich, Güternah- und Fernverkehr, Tiertransporte

Pietsch GmbH, Autohaus für Volkswagen, Audi, Skoda, Seat

R+V Allgemeine Versicherung

RBW Rinderunion Baden-Württemberg e.V.

SCR Europe S.r.l.

VGH Versicherungen, Landschaftliche Brandkasse Hannover

Borgwardring 3, 26802 Moormerland

Mühlenstr. 28, 49324 Melle

Postfach 4129, 26031 Oldenburg

Industriestr. 110, 48155 Münster

Zur Fütte 4, 49326 Melle

Postfach 51, 49202 Hasbergen-Gaste

Kronacher Str. 13, 95326 Kulmbach

Industriestr. 10, 46354 Südlohn

Röntgenstr. 27-29, 73431 Aalen

Am Flugplatz 1, 49565 Bramsche

Industriestraße 27, 27404 Zeven

Aufm Halskamp 12, 49681 Garrel

Dünstruper Str. 10, 27793 Wildeshausen

Ladestraße 2, 49413 Dinklage

An der Mühlenau 4, 25421 Pinneberg

Gutenbergstr. 16, 91560 Heilsbronn

Kirchstr. 1, 49324 Melle

Schützenstraße 3, 48607 Ochtrup

Falkenhorst. 1, 2655 Westerstede

Oberstehöhe, Postfach 2020, 53790 Lohmar

Große Str. 30, 26789 Leer

Max-Eyth-Str. 1, 48480 Spelle

Semington Road, GB Melksham, Wiltshire, SN12 6NB

Arndtstr. 19, 30167 Hannover

Auf dem Platen 10, 49326 Melle

Herrenteich 89, 49324 Melle

Mecklenbecker Str. 229, 48163 Münster

Ökofer Str. 41, 88518 Herbertingen

Via Mattei 2, Loc. Gariga, IT 29027 Podenzano (PC)

Neumarkt 12, 49074 Osnabrück

Herzlichen Dank für Ihre großzügige Unterstützung!
Thank you for your generous support!



Mein VORPRUNG

Bei euch ist mein Hof
in guten Händen



Vertrauen Sie dem Versicherer, dem die Menschen
seit über 260 Jahren vertrauen – und nutzen
Sie unsere Erfahrung. www.vgh.de/landwirtschaft

fair versichert
VGH 

Beschickerverzeichnis/List of consignors

Büscherhoff & Klöcker , 49439 Steinfeld, Mühlenstr. 14.....	11
Bunger Agrar , 32351 Stemwede, Neustadt 9, Niedermehnen	14
Engelke, Rainer , 27330 Asendorf, Brandsweg 1, Brebber	13
Holstein Oldies , 49824 Laar, Aatalstr. 8, Eschebrugge	21
Klöcker GBR , 49163 Bohmte, Vinkenburgerweg 13, Schwege.....	6
K.N.S. Holsteins GbR , 49326 Melle, Niermannsweg 22, Schiplage	25, 30
Kolckhorst-Kahle , 49191 Belm, Burhaksweg 71, Haltern	18
Langer, Daniel & Langkamp Tobias , 32257 Bünde, Dünnerstr. 57, Spradow	26
Lohmöller, Devon , 48488 Emsbüren, Alter Mühlenweg 4, Listrup	29
Middelkampf, Andreas , 49635 Badbergen, Wulferings Damm 8, Grönloh.....	2, 8
Nesslage, Frank , 49638 Nortrup, Merschstrich 2	10
Reinermann Uwe , 49596 Gehrde, Wehdeler Str. 3, Rüsfort.....	3, 4, 17, 19, 22, 28
Schmidt, Heinrich , 49577 Kettenkamp, Stockriede 1	2
Schulte GBR , 49525 Lengerich, Saerbecker Damm 141, Wechte	15
Strudthoff, Egon 27801 Dötlingen, Oher Kirchweg 5, Geveshausen	5
Uhlmann-Escher GBR 49838 Langen, Brookstr. 1, Nordholte	1
Vienna, Jannes , 26844 Jemgum, Dorfstr. 4, Hatzum	7
Wille, Hendrik , 49632 Essen, Alter Dorfweg 3, Herbergen.....	12
Wentrup GBR , 49176 Hilter, Zum Gersberg 10, Borgloh.....	16
Westrup-Koch Milch GBR , 49143 Bissendorf, Lange Lichtsweg 6, Linne.....	20, 23, 24, 27
Zuchtbetrieb Büscherhoff & Strothmeyer , 49439 Steinfeld, Mühlenstr. 14.....	9

FÜR IHRE NOTIZEN/FOR YOUR NOTES

WWW.SCHWARZBUNT-TAGE.DE

Entscheide dich für clevere Landwirtschaft!



- Lely Astronaut A4 Melkroboter
- Lely Vector Fütterungssystem
- Lely Juno Futterschieber
- Lely Discovery Spaltenreiniger

Lely Center Niedersachsen
Westerstede, Tel. 04488 76300-0
Oyten, Tel. 04207 66624-0

info@nie.lelycenter.com

www.lely.com



Wir danken unseren Kunden für

25 Jahre

Vertrauen in diese erfolgreiche
Zusammenarbeit.

HF

Für Hochleistung und Fitness.

AGRAVIS und OHG haben kontinuierlich neue Erkenntnisse in diesem Konzept umgesetzt, so dass inzwischen für jeden Betriebstyp spezifische Varianten verfügbar sind.

Das HF®- Fütterungsprogramm steht für:

- Ideale Anpassung an die unterschiedlichsten Grundfütterungsverhältnisse und -qualitäten.
- Geprüfte Produktqualität.
- Hohe Fütterungssicherheit durch ausgewählte Komponenten.
- Komplette Bedarfsdeckung bei hohen Leistungen.
- Optimierung der Herdengesundheit und Fruchtbarkeit.
- Kontinuierliche Weiterentwicklung des Fütterungsprogramms.

Das HF®-Konzept

HF® Top/HF® Top Lin/ HF® TMR Top/HF® QFit TMR Top		ab ca. 30 kg
VitaMiral® HF® TMR Dairy/ HF® TMR Cattle		↑
HF® Basis HF® Basis 23E	Getreide CCM LKS	HF® TMR 35 HF® TMR 30 HF® TMR 27
Grundfutter		bis ca. 30 kg Milch ↓



Für weitere Informationen kontaktieren Sie bitte die Fütterungsberater der AGRAVIS oder OHG.